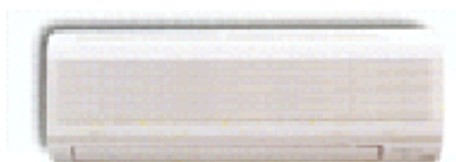




serie MSH

Monosplit a parete



MSC-07 RV
MSC-09 RV
MSC-12 RV



TELECOMANDO



MUH-07 RV
MUH-09 RV
MUH-12 RV

Pompa di calore

Monosplit a parete.

I condizionatori autonomi **Split System Mitsubishi Electric Serie MSH (RV)** sono disponibili in 3 grandezze con capacità nominali che spaziano tra 2,2 e 4 kW.

L'unità interna ha un design raffinato di nuova concezione con linea sobria e sofisticata a spigoli arrotondati per un inserimento armonico a parete con qualsiasi tipo di arredamento. Più componenti, dal nuovo ventilatore allo scambiatore di calore ed al doppio diffusore, concorrono alla estrema silenziosità di funzionamento: solo 26 dB per le unità 7/9.

L'unità esterna è molto compatta, con componenti tecnologicamente avanzati come il compressore rotativo ed il ventilatore; il primo ad alta efficienza energetica, il secondo con particolare profilo delle pale che lo rende estremamente silenzioso. Il modo **ECONO COOL** è caratterizzato dal funzionamento oscillante del deflettore dell'aria che permette con questo movimento di mantenere un elevato comfort nell'ambiente e ridurre il consumo di energia. Questa caratteristica dell' **ECONO COOL** permette infatti che la temperatura prefissata salga anche di 2°C senza che lo si avverta, risparmiando fino al 20 % di energia con una continua e costante sensazione di benessere sul corpo.

Aria pura senza odori

Per dare agli ambienti un'aria salutare e confortevole, le unità MSH (RV) impiegano 3 filtri di cui uno deodorizzante ed uno ad alta efficienza di filtrazione del pulviscolo. Questi filtri riescono a trattenere il fumo delle sigarette, la polvere ed addirittura il polline, le cui dimensioni sono superiori a 0,01 micron. Particolarmente efficienti nell'eliminare i cattivi odori, permettono di mantenere l'aria fresca pulita senza germi ed altri elementi contaminanti.

Deumidificazione computerizzata

La deumidificazione delle unità MSH (RV) è controllata da un sistema computerizzato che assicura il massimo effetto, per un ottimo comfort, senza fastidiosi cali di temperatura.

Sistema di controllo FUZZY LOGIC "I FEEL"

Quando si avvia il climatizzatore la Fuzzy Logic del controllo "I Feel" della Mitsubishi Electric imposta automaticamente la

temperatura che voi preferite. Ciò è possibile perché la Fuzzy Logic del controllo "I feel" impara a conoscere la vostra preferenza di comfort personale.

Il sistema di controllo I FEEL, imposta automaticamente la deumidificazione, il raffreddamento o il riscaldamento, in funzione della temperatura iniziale dell'ambiente a valori di comfort programmati dalla FUZZY LOGIC del microprocessore. Basta sfiorare il tasto "TOO COOL" o "TOO WARM" per portare la temperatura ambiente al valore di massimo comfort personale.

Regolazione del flusso dell'aria

Il telecomando permette la regolazione di cinque diversi angoli di direzione del flusso di aria. La funzione AUTO crea una piacevole brezza naturale per mezzo del funzionamento oscillante automatico del deflettore.

Timer

Il timer permette una facile programmazione delle varie funzioni nell'arco delle 24 ore.



Modello		MSH-07RV		MSH-09RV		MSH-12RV	
Funzionamento		Raffr.	Riscal.	Raffr.	Riscal.	Raffr.	Riscal.
Resa kW		2.2	2.5	2.5	3.1	3.4	4.0
Potenza Assorbita kW		0.71-0.75	0.68-0.72	0.88-0.92	0.92-0.94	1.22-1.30	1.26-1.35
Alimentazione		Monofase 220/240 V, 50 Hz					
Portata d'aria (m ³ /min)		7.9	8.4	7.9	8.4	9.8	10.7
Livello Sonoro dB(A)		36-26	35-26	36-26	35-26	39-29	
Dimensioni LxPxA	unità interna mm	850x191x278					
	unità esterna mm	780x255x540					

Per ulteriori dati tecnici rivolgersi alla Rete di Vendita.

Copyright© 1999/2000 Mitsubishi Electric Air Conditioned
All rights reserved - info@mitsubishi.it

