



**Clima Master Srl**

Via Bradano 22/A - 00199 Roma  
Tel. 06.85381127 - Fax 06.85301535

Partita IVA: 09861901008

Sito Web: [www.climamaster.it](http://www.climamaster.it)

NUMERO VERDE  
**800 91 00 55**  
dal Lunedì al Venerdì  
9.00-13.00 15.00-19.00



## Serie MXM



Modello	Prezzo Clima Master (IVA esclusa)	Classe Raffr	Classe Risc	Gas Refrig
2MXM40M	€ 900	A+++	A++	R-32
2MXM50M	€ 1.074	A+++	A++	R-32
3MXM40M	€ 1.259	A+++	A++	R-32
3MXM52M	€ 1.481	A+++	A++	R-32
3MXM68M	€ 1.780	A+++	A++	R-32
4MXM68M	€ 2.082	A+++	A++	R-32
4MXM80M	€ 2.365	A+++	A++	R-32
5MXM90M	€ 2.825	A+++	A++	R-32

Allegato: **Depliant Ufficiale Daikin MXM**

Fonte depliant: [www.daikin.it](http://www.daikin.it)

A close-up, low-angle shot of a white, modern air conditioning unit. The unit is sleek and curved, with a dark grille at the bottom. The background is a soft, light blue gradient.

# Gamma residenziale 2016 Bluevolution

Ridefinisce gli standard di mercato per efficienza, silenziosità, aria pura e controllo dei consumi, con particolare attenzione all'impatto ambientale.



# Siete pronti per l'evoluzione del comfort?

## Scoprite il benessere del futuro

Chi sceglie Daikin per la propria casa, sceglie semplicemente il meglio. Oggi, Daikin ha portato il concetto di comfort a un livello assolutamente nuovo, reinventando l'ambiente grazie alla sua gamma **Bluevolution**. Scegliendo le tecnologie Daikin, potete avere il massimo dell'efficienza, della silenziosità e dell'aria pura.

Gli elevati livelli di efficienza stagionale garantiscono l'atmosfera migliore sia d'estate sia d'inverno, minimizzando i consumi. Il nuovo refrigerante R-32 è più eco-compatibile rispetto ai refrigeranti standard.

La vasta esperienza di Daikin e l'ampia gamma di prodotti offerti sono sinonimo di affidabilità e di sistemi duraturi nel tempo, perfetti per la vostra casa. E anche quando non siete in casa, potete controllare e regolare la temperatura nelle stanze e la modalità operativa tramite un'app per smartphone semplicissima da usare. Lasciatevi guidare da Daikin per creare l'atmosfera perfetta.

## Il vostro climatizzatore ha più di 10/15 anni? Scoprite i vantaggi di sostituirlo con un nuovo Daikin Bluevolution.

Ecco i principali benefici:

- › **consumi dimezzati**, risparmiando sui costi di energia. In tal modo fate bene all'ambiente e al vostro portafoglio,
- › **silenzio assoluto** con un prodotto di 10 decibel meno rumoroso, praticamente impercettibile: per dormire, ascoltare musica e studiare senza alcun disturbo,
- › **4 anni di garanzia** sulla nuova gamma Bluevolution, dal 1° febbraio 2016,
- › **aria pura**, grazie al sistema brevettato Flash Streamer™, per rimuovere polveri, pollini, acari, muffe e tanti altri allergeni; persino odori cattivi, virus e batteri,
- › **detrazioni fiscali** del 50 e 65% (verificate su daikin.it),
- › **nuovo design**, con prodotti progettati affinché il climatizzatore risulti un elemento d'arredo,



Ma c'è di più! Proseguite nella lettura di questa brochure...





# Fate un bel respiro

# Aria pura

## Un'ampia scelta

Le soluzioni Daikin sono eleganti, silenziose ed efficienti. Per una o più stanze, Daikin ha l'unità giusta per voi.

### Perché scegliere Daikin?

La serie Daikin Bluevolution offre il meglio per quanto riguarda comfort e aria pura, design e prestazioni. Sia che desideriate riscaldare o raffreddare una o più stanze, preferiate unità a parete o canalizzabili da controsoffitto, Daikin ha la soluzione su misura per voi.



### Comfort unico: Ururu Sarara

Controllo completo dell'aria con deumidificazione, umidificazione, purificazione dell'aria e ventilazione, garantendo massimi livelli di efficienza in riscaldamento e raffreddamento.



### Comfort e design: Daikin Emura

Massimi livelli di comfort ed efficienza abbinati a uno stile esclusivo.





### Comfort innovativo: FTXM-M

Unità eleganti per l'installazione a parete, che garantiscono la massima qualità dell'aria interna e prestazioni uniche.



### Comfort invisibile: unità canalizzabile da controsoffitto FDXM-F

Sono visibili solo le griglie di aspirazione e mandata.

## Applicazioni Multi e Monosplit

Selezionate l'unità esterna che meglio risponde alle vostre esigenze. Nelle applicazioni monosplit è possibile collegare una unità esterna a un'unica unità interna. Le unità multi "salvaspazio" possono invece essere collegate a un massimo di cinque unità interne in stanze diverse.

### Unità esterne per applicazioni monosplit

- › RXZ-N (in combinazione con Ururu Sarara)
- › RXJ-M (in combinazione con Daikin Emura)
- › RXM-M (in combinazione con FTXM-M)

### Unità esterne per applicazioni multisplit

- › Le unità esterne 2MXM-M, 3MXM-M, 4MXM-M e 5MXM-M sono combinabili con le unità interne FTXJ-M, FTXM-M e FDXM-F.



## Efficienza energetica

Creare un clima piacevole nella propria casa non è solo una questione di comfort. I sistemi Daikin sono anche rispettosi dell'ambiente...e del portafoglio.



### Efficienza stagionale in riscaldamento e raffrescamento

Le avanzate tecnologie Daikin per il risparmio energetico garantiscono elevati livelli di efficienza stagionale sia in riscaldamento sia in raffrescamento, fino alla **classe A+++**. Considerate che un prodotto in classe A+++ è fino al 40% più efficiente di un prodotto in classe A++.

L'efficienza stagionale è un nuovo modo di classificare i prodotti per il riscaldamento e il raffrescamento sulla base della loro efficienza energetica nell'arco dell'anno.

## R-32: più efficiente ed eco-compatibile

Daikin utilizza l'R-32, un refrigerante che comporta minori emissioni di CO<sub>2</sub>. Ciò significa che le unità hanno un potenziale di riscaldamento globale più basso e, in generale, sono più efficienti. A tutto vantaggio dell'ambiente!

## Il massimo del comfort: silenziosità e aria pura

### Estrema silenziosità

Le unità rumorose fanno ormai parte del passato. I sistemi Daikin sono così silenziosi da risultare impercettibili. Potete leggere, studiare e dormire senza alcun rumore di fondo.

### Migliore qualità dell'aria con la tecnologia Daikin Flash Streamer™

Le unità Daikin Ururu Sarara e FTXM-M grazie alla tecnologia Flash Streamer™ emettono un fascio di elettroni ad alta velocità per provocare reazioni chimiche con le molecole dell'aria, eliminando impurità quali pollini, muffe, virus, NO<sub>x</sub> e odori, lasciando l'aria completamente pulita e priva di allergeni.

- › Ururu Sarara
- › FTXM-M



Elettroni ad alta velocità generati dalla tecnologia Flash Streamer™



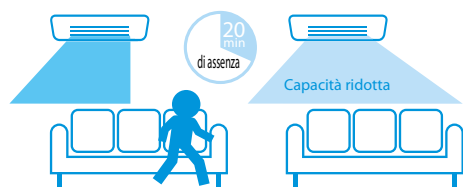
# Tutto sotto controllo per un clima perfetto

## Distribuzione dell'aria intelligente    Controllo tramite app

I climatizzatori creano una piacevole atmosfera nei locali distribuendo aria pulita all'interno delle stanze. Come sempre Daikin ha dato il meglio di sé e grazie all'avanzata tecnologia utilizzata non sentirete nessun movimento d'aria sulla vostra pelle.

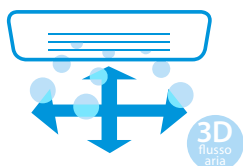
### Sensore "Intelligent Eye" con controllo di presenza e di posizione

Se la stanza rimane vuota, il sistema passa in modalità risparmio energetico. In presenza di persone, torna alle impostazioni originali. L'aria viene soffiata lontano dalle persone: mai più correnti d'aria fredda/calda dirette.



### Flusso dell'aria tridimensionale

La temperatura della stanza rimane costante grazie alla combinazione di oscillazioni automatiche verticali e orizzontali delle alette. L'aria viene distribuita in modo uniforme in tutta la stanza, fino a raggiungere ogni angolo, anche nei locali più grandi.



Non siete a casa? Grazie a **Online Controller** di Daikin il problema è risolto. Potete regolare la temperatura interna, la portata d'aria e la modalità di funzionamento dal vostro device\*, quando e dove volete. In più, potrete tenere sotto controllo i consumi energetici, gestendo il vostro clima in modo responsabile.



COMPATIBILE

\* Online Controller è disponibile per smartphone e tablet su Apple Store e Google Play.





# Ururu Sarara

## Comfort unico



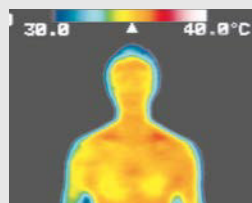
### Ururu = Umidificazione

La temperatura percepita può essere diversa da quella rilevata.

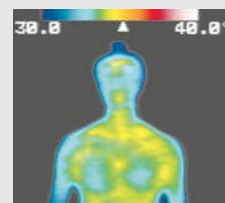
L'aria che ci circonda contiene normalmente un certo grado di umidità relativa. In inverno, una stanza con aria troppo secca non solo sembrerà più fredda (cosa che potrebbe indurvi ad accendere il riscaldamento senza un'effettiva necessità), ma provocherà mal di gola e secchezza della pelle. Potrebbe persino danneggiare mobili, pavimenti in legno, libri e oggetti d'arte.

Il sistema di umidificazione intelligente Ururu Sarara può assorbire la giusta quantità di umidità latente dall'esterno portandola all'interno.

Il termografo mostra la temperatura della pelle 30 min. dopo essere entrati nella stanza, in condizioni di umidità relativa differente.



Temperatura: 25°C  
Umidità: **80%**  
L'aria umida conferisce una sensazione di **calore**.



Temperatura: 25°C  
Umidità: **50%**  
In un ambiente deumidificato si percepisce una maggiore **sensazione di freschezza**.



FTXZ-N + RXZ-N R-32



**Ururu Sarara**

BLUEVOLUTION

Dati sull'efficienza	Efficienza stagionale (in conformità a EN14825)							Unità interna				Unità esterna	Refrigerante	
	Capacità di raffreddamento	Capacità di riscaldamento	Classe energetica	Pdesign	SEER	SCOP	Consumo energetico annuale	Dimensioni A x L x P (mm)	Pressione sonora minima Silent		Livello di potenza sonora	Livello di potenza sonora	Tipo/GWP	Carica (kg/TCO <sub>2</sub> Eq)
	Min./Nom./Max. (kW)	Min./Nom./Max. (kW)	Raffr./Risc.	Raffr./Risc. (kW)	Raffr.	Risc.	Raffr./Risc. (kWh)		Raffr. (dBA)	Risc. (dBA)				
25	0,6/2,5/3,9	0,6/3,6/7,5	A+++/ A+++	2,50/3,50	9,54	5,90	92/831	295x798x372	19	19	54/56	59/59	R-32/ 675	1,34/ 0,9
35	0,6/3,5/5,3	0,6/5,0/9,0		3,50/4,50	9,00	5,73	136/1.100		19	19	57/57	61/61		
50	0,6/5,0/5,8	0,6/6,3/9,4		5,00/5,60	8,60	5,50	203/1.427		23	24	60/59	63/64		

\* Scheda Wi-Fi opzionale (codice BRP069A42)

**2+2**  
ESTENSIONE  
DI GARANZIA  
GRATUITA  
CON KIZUNA

scopri i dettagli su [daikin.it](http://daikin.it)

## Ventilazione e purificazione dell'aria

### Aria fresca, anche con le finestre chiuse

A differenza dei climatizzatori tradizionali, il sistema Ururu Sarara porta aria esterna climatizzata nel locale, alla temperatura desiderata e senza perdite di calore. Il filtro autopulente dell'unità raccoglie lo sporco e le particelle presenti nell'aria esterna, garantendone la pulizia così come la massima efficienza di funzionamento del sistema. La tecnologia Flash Streamer™ di Daikin fa in modo che l'aria venga purificata continuamente e sia priva di polvere, acari, muffe, allergeni, virus e batteri.



Il Flash Streamer rilascia flussi di elettroni ad alta velocità con forte potere ossidante

Il prefiltro cattura la polvere



Il filtro deodorizzante assorbe ed elimina gli odori prima di reintrodurre l'aria nel locale

## Sarara = Deumidificazione

### Esistono diversi modi per raffrescare un locale in estate.

In estate, l'umidità dell'ambiente aumenta e, proprio come l'aria secca fa percepire un freddo maggiore, l'aria umida rende l'ambiente più afoso, diffondendo nei locali una sensazione di caldo opprimente. Con i sistemi convenzionali, la soluzione è abbassare la temperatura, sprecando energia ed elettricità.

Il deumidificatore intelligente Ururu Sarara, invece, offre una soluzione migliore. Trasferisce automaticamente l'umidità in eccesso all'esterno della stanza mantenendo sempre la temperatura uniforme, regalandovi così tutto il comfort necessario, in modo più semplice.

## Ottimale distribuzione del flusso d'aria

### Sensore "Intelligent Eye" con tripla area di controllo

È chiaro che un locale non va raffrescato o riscaldato solo quando vi sono delle persone. E naturalmente, quando voi o i vostri ospiti vi trovate nel locale, non volete essere investiti da correnti d'aria. Per questo Daikin ha sviluppato uno speciale sensore "Intelligent Eye" per Ururu Sarara.

Si tratta di un sensore di movimento che sa quando vi trovate nel locale riducendo la potenza se non siete presenti. Ma non solo. Sa anche quando siete presenti e orienta il flusso dell'aria lontano da voi. Un modo davvero intelligente di regolare la temperatura del locale senza rovinarne l'atmosfera.

## Come funziona il sensore "Intelligent Eye" con tripla area di controllo?





# Daikin Emura

## Comfort e Design

### Lo stile di Daikin Emura

Sintesi perfetta di tecnologia e design, Daikin Emura è stato progettato in Europa per l'Europa e garantisce un eccezionale controllo del clima. La tecnologia intelligente su cui si basa renderà la vostra casa talmente confortevole che dimenticherete praticamente di averlo.

#### Perché scegliere Daikin Emura?

- › Design eccezionale con due eleganti finiture, argento e antracite e bianco puro opaco
- › Elevata efficienza stagionale, fino ad A+++
- › Controllo tramite smartphone o un semplice telecomando
- › Sensore "Intelligent Eye" con doppia area di controllo
- › In modalità silenziosa è praticamente impercettibile
- › Aria interna di qualità grazie al filtro all'apatite di titanio e al nuovo filtro "Silver Allergen" per la purificazione dell'aria e l'eliminazione degli allergeni.

### Design d'eccellenza

Daikin Emura ha ricevuto il premio Red Dot 2014 per la progettazione di prodotto, il German Design Award - Special Mention 2015, il Focus Open 2014 Silver, il Good Design Award 2014 e il premio iF Design Award 2015.



reddot award 2014  
winner



German  
Design Award  
SPECIAL  
MENTION 2015



Focus Open 2014  
Silver



GOOD DESIGN  
AWARD 2014



**2+2**  
**ESTENSIONE**  
**DI GARANZIA**  
**GRATUITA**  
**CON KIZUNA**

scopri i dettagli su daikin.it

## Il clima da toccare

Da oggi Daikin Emura è disponibile nella *limited edition* **Alcantara® for Daikin**.

La tecnologia e il design incontrano il tocco umano dell'artigiano perché il clima diventi anche un piacere da toccare. Sono 30 le texture Alcantara® tra cui scegliere, divise in 3 mood: Tropicalia, Savile Row, Fly High.



FTXJ-MW/S + RXJ-M

R-32



**DAIKIN**  
emura

BLUEEVOLUTION

Dati sull'efficienza	Efficienza stagionale (in conformità a EN14825)							Unità interna				Unità esterna	Refrigerante	
	Capacità di raffreddamento	Capacità di riscaldamento	Classe energetica	Pdesign	SEER	SCOP	Consumo energetico annuale	Dimensioni A x L x P (mm)	Pressione sonora minima Silent		Livello di potenza sonora	Livello di potenza sonora	Tipo/GWP	Carica (kg/TCO <sub>2</sub> Eq)
	Min./Nom./Max. (kW)	Min./Nom./Max. (kW)	Raffr./Risc.	Raffr./Risc. (kW)	Raffr.	Risc.	Raffr./Risc. (kWh)		Raffr. (dBA)	Risc. (dBA)	Raffr./Risc. (dBA)	Raffr./Risc. (dBA)		
20	1,30/2,30/2,80	1,30/2,50/4,30	A+++/A++	2,30/2,10	8,73	4,61	92/638	303x998x212	19	19	54/56	61/62		
25	0,90/2,40/3,30	0,90/3,20/4,70		2,40/2,70	8,64	4,60	97/822						20	20
35	0,90/3,50/4,10	0,90/4,00/5,10	A++/A++	3,50/3,00	7,19	4,60	170/913		32	32	60/60	63/63		
50	1,40/4,80/5,50	1,10/5,80/7,00		4,80/4,60	7,02	4,24	239/1.505							

\*Nota: le celle blu contengono dati provvisori





# FTXM-M

## Comfort intelligente



### Efficienza energetica: fino alla classe A+++ / A+++

Le unità FTXM-M di Daikin si basano su una tecnologia all'avanguardia e un'intelligenza integrata. Ciò garantisce un funzionamento continuo nel rispetto degli standard più elevati e il raggiungimento della classe di efficienza A+++ , sia in riscaldamento sia in raffrescamento.

### Progettazione europea per le case europee

I climatizzatori FTXM-M di Daikin sono eleganti e raffinati, e si abbinano perfettamente al gusto tipico europeo in materia di arredamento di interni. Questo sistema Split per installazione a parete risponde agli standard tecnici europei in modo estremamente funzionale.

### Estremamente silenzioso

È più facile essere se stessi in un ambiente tranquillo. Il sistema FTXM-M di Daikin è talmente silenzioso che vi dimenticherete praticamente di averlo.



**2+2**  
ESTENSIONE  
DI GARANZIA  
GRATUITA  
CON KIZUNA

scopri i dettagli su daikin.it

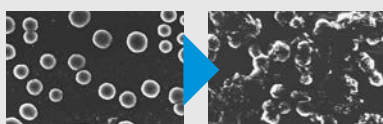
## Una climatizzazione controllata per un'aria più fresca e pulita

Daikin rende confortevoli le vostre stanze pulendo e distribuendo l'aria. L'aria passa attraverso il filtro purificatore fotocatalitico che elimina i cattivi odori. La tecnologia Flash Streamer™ di Daikin neutralizza muffe, batteri e virus prima di rilasciare aria pulita e sana nella stanza. Il flusso tridimensionale fa circolare l'aria sia in verticale sia in orizzontale per un comfort avvolgente. Il sensore "Intelligent Eye" a doppia area di controllo direziona l'aria lontano dalle persone presenti nella stanza e, quando non c'è più nessuno, attiva la modalità risparmio energetico.

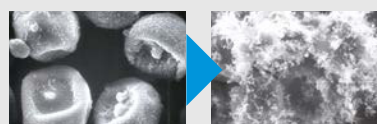
### Tecnologia Flash Streamer™



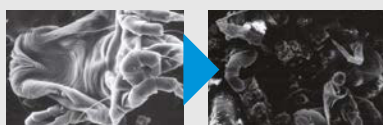
Virus  
prima e dopo



Pollini  
prima e dopo



Acari  
prima e dopo



Muffe  
prima e dopo



I virus e gli allergeni sono stati posizionati sull'elettrodo dell'unità Streamer Discharge e successivamente fotografati con un microscopio elettronico dopo essere stati irradiati. (Test eseguiti da: Yamagata University e Wakayama Medical University)



FTXM-M + RXM-M R-32



BLUEEVOLUTION

Dati sull'efficienza	Efficienza stagionale (in conformità a EN14825)							Unità interna		Unità esterna	Refrigerante	
	Capacità di raffreddamento	Capacità di riscaldamento	Classe energetica	Pdesign	SEER	SCOP	Consumo energetico annuale	Dimensioni	Livello di potenza sonora	Livello di potenza sonora	Tipo/GWP	Carica (kg/TCO <sub>2</sub> Eq)
	Min./Nom./Max. (kW)	Min./Nom./Max. (kW)	Raffr./Risc.	Raffr./Risc. (kW)	Raffr.	Risc.	Raffr./Risc. (kWh)	A x L x P (mm)	Raffr./Risc. (dBA)	Raffr./Risc. (dBA)		
20	1,3/2,0/2,6	1,3/2,5/3,5	A+++ / A+++	2,00/2,30	8,53	5,10	83/632	294x811x272	57/-	59/-	R-32/ 675	1,2/0,8
25	1,3/2,5/3,2	1,3/2,8/4,7		2,50/2,40	8,52		103/659		57/-			
35	1,4/3,5/4,0	1,4/4,0/5,2		3,40/2,50	8,51		140/686		60/-	61/-		
42	1,7/4,2/5,0	1,7/5,4/6,0	A++/A++	4,20/4,00	7,50	4,60	196/1217	61/-	63/-	1,3/0,9		
50	1,7/5,02/5,3	1,7/5,8/6,5		5,00/4,60	7,33		239/1400	60/-				
60	6,00	7,00	A++/A+	6,00/4,60	6,90	4,30	304/1.498	300x1.040x295	61/-	66/-		
71	7,10	8,20	A++/A	6,80/6,20	6,11	3,81	390/2.278	62/-	1,7/1,1			

\* Scheda Wi-Fi opzionale (codice BRP069A41)

\*Nota: le celle blu contengono dati provvisori

**2+2**  
ESTENSIONE  
DI GARANZIA  
GRATUITA  
CON KIZUNA

scopri i dettagli su daikin.it

# FDXM-F

## Comfort invisibile

### Unità canalizzabile da controsoffitto compatta

- › Le dimensioni compatte permettono l'installazione in controsoffitti poco profondi (alti solo 200 mm)
- › Installazione discreta nel soffitto: risultano visibili solo le griglie
- › Bassi consumi energetici
- › Il programma di deumidificazione riduce l'umidità nell'aria senza provocare variazioni nella temperatura interna



FDXM-F R-32

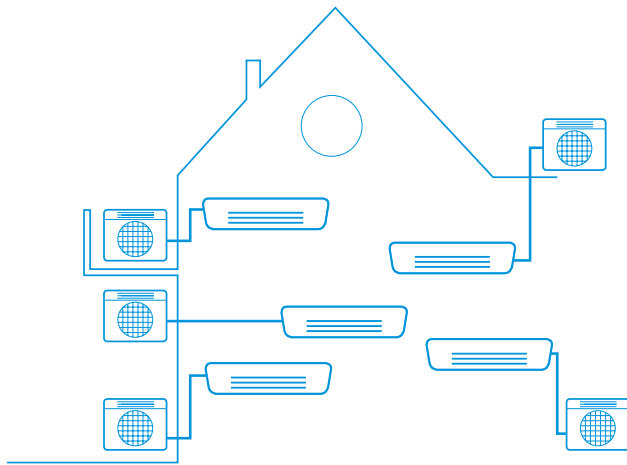


BLUEEVOLUTION

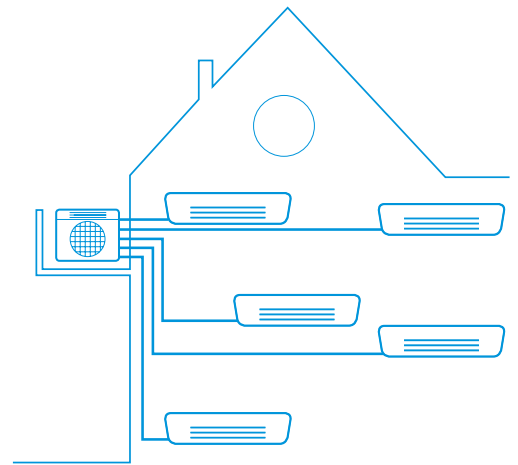
Dati sull'efficienza	Efficienza stagionale (in conformità a EN14825)							Unità interna			Unità esterna	Refrigerante		
	Capacità di raffreddamento	Capacità di riscaldamento	Classe energetica	Pdesign	SEER	SCOP	Consumo energetico annuale	Dimensioni	Pressione sonora (Alta/Nom./Bassa/Silent)	Livello di potenza sonora	Livello di potenza sonora	Tipo/GWP	Carica (kg/TCO <sub>2</sub> Eq)	
	Min./Nom./Max. (kW)	Min./Nom./Max. (kW)	Raffr./Risc.	Raffr./Risc. (kW)	Raffr.	Risc.	Raffr./Risc. (kWh)	A x L x P (mm)	Raffr. (dBA)	Risc. (dBA)	Raffr./Risc. (dBA)			Raffr./Risc. (dBA)
25	Disponibile solo sulle applicazioni Multi							200x750x620	35/33/27	35/33/27	53/53	Disponibile solo sulle applicazioni Multi	R-32/675	-
35														
50								200x1.150x620	38/36/30	38/36/30	55/55			
60									38/35/30		56/56			

\* Scheda Wi-Fi opzionale disponibile da luglio 2016

\*Nota: le celle blu contengono dati provvisori



Applicazione monosplit:  
una unità esterna per stanza



Applicazione multisplit:  
soluzione perfetta per il riscaldamento o il raffreddamento di più stanze

# Sistemi multisplit efficienza superiore

## Primi per efficienza

Progettate con refrigeranti e compressori ad alta efficienza energetica che garantiscono prestazioni ottimali, tutte le unità multisplit consentono di tagliare i consumi fino all'80%. **Tutti i multi Bluevolution sono in classe A+++/A++.**

## Unità multi "salvaspazio"

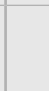


È possibile collegare fino a cinque unità interne a una sola unità esterna multi. La soluzione ideale per rispondere alle esigenze di chi desidera riscaldare e raffreddare più stanze.

**2+2**  
ESTENSIONE  
DI GARANZIA  
GRATUITA  
CON KIZUNA

scopri i dettagli su daikin.it

## Unità esterne e unità interne collegabili R-32

**BLUEEVOLUTION**

	Unità esterna			Refrigerante		Unità a parete											Canalizzabili da controsoffitto					
	Classe Energetica	Livello di potenza sonora	Dimensioni*	Tipo/ GWP	Carica (kg/ TCO <sub>2</sub> Eq)	Daikin Emura FTXJ-MW/S				CTXM-M		FTXM-M					FDXM-F					
	Raffr./Risc.	Raffr./Risc. (dBA)	A x L x P (mm)																			
					20	25	35	50	15	20	25	35	42	50	60	71	25	35	50	60		
<b>2MXM40M</b>	A+++/A++	60	550x840x285  735x958x320	R-32/ 675	-	•	•	•		•	•	•	•				•	•				
<b>2MXM50M</b>	A+++/A++	61				•	•	•	•		•	•	•	•	•				•	•	•	
<b>3MXM40M</b>	A+++/A++	59				•	•	•			•	•	•						•	•		
<b>3MXM52M</b>	A+++/A++	59				•	•	•	•		•	•	•	•	•				•	•	•	
<b>3MXM68M</b>	A+++/A++	61				•	•	•	•	•		•	•	•	•	•	•		•	•	•	•
<b>4MXM68M</b>	A+++/A++	61				•	•	•	•	•	•	•	•	•	•	•	•	•	•	•	•	•
<b>4MXM80M</b>	A+++/A++	62				•	•	•	•	•	•	•	•	•	•	•	•	•	•	•	•	•
<b>5MXM90M</b>	A+++/A++	66				•	•	•	•	•	•	•	•	•	•	•	•	•	•	•	•	•

\* Ingombro totale inclusi gli attacchi

\*Nota: le celle blu contengono dati provvisori



## FTXZ-N + RXZ-N



Dati sull'efficienza				FTXZ + RXZ	FTXZ25N	FTXZ35N	FTXZ50N
Capacità di raffrescamento	Min./Nom./Max.		kW		0,6/2,5/3,9	0,6/3,5/5,3	0,6/5,0/5,8
Capacità di riscaldamento	Min./Nom./Max.		kW		0,6/3,6/7,5	0,6/5,0/9,0	0,6/6,3/9,4
Potenza assorbita	Raffrescamento	Min./Nom./Max.	kW		0,11/0,41/0,88	0,11/0,66/1,33	0,11/1,10/1,60
	Riscaldamento	Min./Nom./Max.	kW		0,10/0,62/2,01	0,10/1,00/2,53	0,10/1,41/2,64
Efficienza stagionale (secondo la norma EN14825)	Raffrescamento	Classe energetica			A+++		
		Pdesign	kW		2,50	3,50	5,00
		SEER			9,54	9,00	8,60
		Consumo energetico annuale	kWh		92	136	203
	Riscaldamento (Condizioni climatiche medie)	Classe energetica			A+++		
		Pdesign	kW		3,50	4,50	5,60
SCOP				5,90	5,73	5,50	
	Consumo energetico annuale	kWh		831	1.100	1.427	
Efficienza nominale	EER			6,10	5,30	4,55	
	COP			5,80	5,00	4,47	

Unità interna				FTXZ	FTXZ25N	FTXZ35N	FTXZ50N
Dimensioni	Unità	Altezza x Larghezza x Profondità	mm	295x798x372			
Peso	Unità		kg	15			
Filtro aria	Tipo			Filtro autopulente			
Ventilatore - Portata d'aria	Raffrescamento	Alta/Nom./Bassa/Silent	m <sup>3</sup> /min	10,7/7,5/5,3/4,0	12,1/8,4/5,6/4,0	15,0/9,2/6,6/4,6	
	Riscaldamento	Alta/Nom./Bassa/Silent	m <sup>3</sup> /min	11,7/8,6/6,7/4,8	13,3/9,2/6,9/4,8	14,4/10,7/7,7/5,9	
Potenza sonora	Raffrescamento		dBA	54	57	60	
	Riscaldamento		dBA	56	57	59	
Pressione sonora	Raffrescamento	Alta/Nom./Bassa/Silent	dBA	38/33/26/19	42/35/27/19	47/38/30/23	
	Riscaldamento	Alta/Nom./Bassa/Silent	dBA	39/35/28/19	42/36/29/19	44/38/31/24	
Sistemi di controllo	Telecomando a infrarossi			ARC477A1			
Alimentazione	Fase/Frequenza/Tensione			Hz/V 1~ / 50 / 220-240			

Unità esterna				RXZ	RXZ25N	RXZ35N	RXZ50N
Dimensioni	Unità	Altezza x Larghezza x Profondità	mm	693x795x300			
Peso	Unità		kg	50			
Potenza sonora	Raffrescamento		dBA	59	61	63	
	Riscaldamento		dBA	59	61	64	
Pressione sonora	Raffrescamento	Alta	dBA	46	48	49	
	Riscaldamento	Alta	dBA	46	48	50	
Campo di funzionamento	Raffrescamento	T.esterna	Min.~Max. °CBS	-10~43			
	Riscaldamento	T.esterna	Min.~Max. °CBU	-20~18			
Refrigerante	Tipo/Carica kg-TCO <sub>2</sub> Eq/GWP			R-32/1,34/0,9/675			
Collegamenti tubazioni	Liquido	DE	mm	6,35			
	Gas	DE	mm	9,5			
	Lunghezza tubazioni UE - UI	Max.	m	10			
	Dislivello UI - UE	Max.	m	8			
	Alimentazione	Fase/Frequenza/Tensione			Hz/V 1~ / 50 / 220-240		
Corrente - 50Hz	Portata massima del fusibile (MFA)			A 16			

Valori EER/COP dichiarati solo al fine delle detrazioni fiscali in vigore all'atto della realizzazione di questo documento.

## FTXJ-MW/S + RXJ-M



Dati sull'efficienza		FTXJ + RXJ	FTXJ20MW/S	FTXJ25MW/S	FTXJ35MW/S	FTXJ50MW/S	
Capacità di raffrescamento	Min./Nom./Max.	kW	1,30/2,30/2,80	0,90/2,40/3,30	0,90/3,50/4,10	1,40/4,80/5,50	
Capacità di riscaldamento	Min./Nom./Max.	kW	1,30/2,50/4,30	0,90/3,20/4,70	0,90/4,00/5,10	1,10/5,80/7,00	
Potenza assorbita	Raffrescamento	Min./Nom./Max.	0,320/0,495/0,760	0,230/0,507/0,820	0,230/0,855/1,360	0,270/1,432/1,950	
	Riscaldamento	Min./Nom./Max.	0,310/0,500/1,120	0,180/0,700/1,340	0,180/0,990/1,480	0,240/1,590/2,120	
Efficienza stagionale (secondo la norma EN14825)	Raffrescamento	Classe energetica	A+++			A++	
		Pdesign	kW	2,30	2,40	3,50	4,80
		SEER		8,73	8,64	7,19	7,02
		Consumo energetico annuale	kWh	92	97	170	239
	Riscaldamento (Condizioni climatiche medie)	Classe energetica	A++			A+	
		Pdesign	kW	2,10	2,70	3,00	4,60
		SCOP		4,61	4,60	4,60	4,24
		Consumo energetico annuale	kWh	638	822	913	1.505
Richiesta capacità di riscaldamento di riserva alle condizioni di progetto			0,30	0,52	0,39	0,44	
Efficienza nominale	EER		4,64	4,73	4,09	3,35	
	COP		5,00	4,57	4,04	3,65	

Unità interna		FTXJ	FTXJ20MW/S	FTXJ25MW/S	FTXJ35MW/S	FTXJ50MW/S	
Dimensioni	Unità Altezza x Larghezza x Profondità	mm	303x998x212				
Peso	Unità	kg	12				
Filtro aria	Tipo		Estraibile/lavabile/antimuffa				
Ventilatore - Portata d'aria	Raffrescamento	Alta/Nom./Bassa/Silent	m³/min	8,9/6,6/4,4/2,6		10,9/7,8/4,8/2,9	10,9/8,9/6,8/3,6
	Riscaldamento	Alta/Nom./Bassa/Silent	m³/min	10,2/8,4/6,3/3,8	11,0/8,6/6,3/3,8	12,4/9,6/6,9/4,1	12,6/10,5/8,1/5,0
Potenza sonora	Raffrescamento		dBA	54		59	60
	Riscaldamento		dBA	56		59	60
Pressione sonora	Raffrescamento	Alta/Nom./Bassa/Silent	dBA	38/32/25/19		45/34/26/20	46/40/35/32
	Riscaldamento	Alta/Nom./Bassa/Silent	dBA	40/34/28/19	41/34/28/19	45/37/29/20	47/41/35/32
Sistemi di controllo	Telecomando a infrarossi		ARC466A9				
Alimentazione	Fase/Frequenza/Tensione	Hz/V	1~ / 50 / 220-240				

Unità esterna		RXJ	RXJ20M	RXJ25M	RXJ35M	RXJ50M	
Dimensioni	Unità Altezza x Larghezza x Profondità	mm	550x765x285			735x825x300	
Peso	Unità	kg	34			44	
Potenza sonora	Raffrescamento		dBA	61		63	
	Riscaldamento		dBA	62		63	
Pressione sonora	Raffrescamento	Alta/Silent	dBA	46/43		48/45	
	Riscaldamento	Alta/Silent	dBA	47/44		48/45	
Campo di funzionamento	Raffrescamento	T.esterna Min.~Max.	°CBS	-10~46			
	Riscaldamento	T.esterna Min.~Max.	°CBU	-15~20			
Refrigerante	Tipo/Carica kg-TCO <sub>2</sub> Eq/GWP		R-32/0,9/0,6/675			R-32/1,30/0,9/675	
Collegamenti tubazioni	Liquido	DE	mm	6,35			
	Gas	DE	mm	9,5		12,7	
	Lunghezza tubazioni	UE - UI	Max.	m	20		
		Sistema Senza carica		m	10		
	Carica di refrigerante aggiuntiva		kg/m	0,02 (per lunghezza tubazioni superiore a 10 m)			
Alimentazione	Dislivello	UI - UE	Max.	m	15		
	Fase/Frequenza/Tensione		Hz/V	1~ / 50 / 220-240			
Corrente - 50Hz	Portata massima del fusibile (MFA)		A	10		15	

\*Nota: le celle in blu contengono dati provvisori

Valori EER/COP dichiarati solo al fine delle detrazioni fiscali in vigore all'atto della realizzazione di questo documento.

## FTXM-M + RXM-M

Dati sull'efficienza			FTXM + RXM	CTXM15M	FTXM20M	FTXM25M	FTXM35M	FTXM42M	FTXM50M	FTXM60M	FTXM71M	
Capacità di raffreddamento	Min./Nom./Max.		kW	Disponibile solo per applicazioni multisplit	1,3/2,0/2,6	1,3/2,5/3,2	1,4/3,5/4,0	1,7/4,2/5,0	1,7/5,02/5,3	1,7/6,00/6,7	2,3/7,10/8,5	
Capacità di riscaldamento	Min./Nom./Max.		kW		1,3/2,5/3,5	1,3/2,8/4,7	1,4/4,0/5,2	1,7/5,4/6,0	1,7/5,8/6,5	1,7/7,00/8,0	2,3/8,20/10,2	
Potenza assorbita	Raffrescamento	Nom.	kW		0,44	0,56	0,80	1,12	1,36	1,77	2,34	
	Riscaldamento	Nom.	kW		0,50	0,56	0,99	1,31	1,45	1,94	2,57	
Efficienza stagionale (secondo la norma EN14825)	Raffrescamento	Classe energetica			A+++			A++				
		Pdesign	kW		2,00	2,50	3,40	4,20	5,00	6,00	6,80	
	SEER		8,53		8,52	8,51	7,50	7,33	6,90	6,11		
	Consumo energetico annuale	kWh	83		103	140	196	239	304	390		
Riscaldamento (Condizioni climatiche medie)	Classe energetica				A+++			A++		A+		A
		Pdesign	kW		2,30	2,40	2,50	4,00	4,60		6,20	
	SCOP		5,10	5,10	5,10	4,60	4,60	4,30	3,81			
	Consumo energetico annuale	kWh	632	659	686	1.217	1.400	1.498	2.278			
Efficienza nominale	EER			4,57	4,50	4,23	3,75	3,68	3,39	3,03		
	COP			5,00		4,04	4,12	4,00	3,61	3,19		

Unità interna				CTXM15M	FTXM20M	FTXM25M	FTXM35M	FTXM42M	FTXM50M	FTXM60M	FTXM71M	
Dimensioni	Unità	Altezza x Larghezza x Profondità	mm	294x811x272					300x1.040x295			
Peso	Unità		kg	10					14,5			
Ventilatore - Portata d'aria	Raffrescamento	Alta	m³/min	-	10,2			12,8	17,5	19,1	20,5	
Potenza sonora	Raffrescamento		dBA	-	57		60	61	60	61	62	
Alimentazione	Fase/Frequenza/Tensione		Hz/V	1~ / 50 / 220-240								

Unità esterna				RXM	RXM20M	RXM25M	RXM35M	RXM42M	RXM50M	RXM60M	RXM71M
Dimensioni	Unità	Altezza x Larghezza x Profondità	mm	550x765x285			735x825x300			735x870x320	
Peso	Unità		kg	31,5			44				
Potenza sonora	Raffrescamento		dBA	59		61	63			66	
Pressione sonora	Raffrescamento	Alta/Silent	dBA	46/-		49/-	48/-			47/-	
Alimentazione	Fase/Frequenza/Tensione		Hz/V	1~ / 50 / 220-240							
Campo di funzionamento	Raffrescamento	T. esterna	Min.~Max.	-10~46							
		T. esterna	Min.~Max.	-15~24							
Refrigerante	Tipo/Carica	kg-TCO <sub>2</sub> Eq/GWP		R-32/1,2/0,8/675		R-32/1,4/1,0/675		R-32/1,3/0,9/675		R-32/1,5/1,0/675	
Collegamenti tubazioni	Liquido	DE	mm	6,35							
	Gas	DE	mm	9,5			12,7				
Corrente - 50Hz	Lunghezza tubazioni UE - UI	Max.	m	20	20	20	30	30	-	-	
		Dislivello UI - UE	Max.	m	15	15	15	20	20	-	-
Corrente - 50Hz	Portata massima del fusibile (MFA)		A	10	10	10	10	15	15	20	

\*Nota: le celle in blu contengono dati provvisori

Valori EER/COP dichiarati solo al fine delle detrazioni fiscali in vigore all'atto della realizzazione di questo documento.

## FDXM-F - per applicazioni multisplit

Unità interna				FDXM	FDXM25F	FDXM35F	FDXM50F	FDXM60F	
Dimensioni	Unità	Altezza x Larghezza x Profondità	mm	200x750x620			200x1.150x620		
Peso	Unità		kg	21			30		
Filtro aria	Tipo			Estraibile/lavabile/antimuffa					
Ventilatore - Portata d'aria	Raffrescamento	Alta/Nom./Bassa	m³/min	8,7/8,0/7,3			12,0/11,0/10,0		16,0/14,8/13,5
	Riscaldamento	Alta/Nom./Bassa	m³/min	8,7/8,0/7,3			16,0/14,8/13,5		
Ventilatore-Prevalenza	Nom./Massima disponibile/Alta		Pa	30/-			40/-		
	Potenza sonora	Raffrescamento	dBA	53			55		56
Pressione sonora	Riscaldamento		dBA	53			55		56
	Raffrescamento	Alta/Nom./Bassa	dBA	35/33/27			38/36/30		38/35/30
Alimentazione	Riscaldamento	Alta/Nom./Bassa	dBA	35/33/27			38/36/30		
	Fase/Frequenza/Tensione		Hz/V	1~ / 50 / 230				1~ / 50 / 220-240	
Sistemi di controllo	Telecomando a infrarossi			BRC4C65					
	Comando a filo			BRC1D52					

\*Nota: le celle in blu contengono dati provvisori

# Caratteristiche e funzioni di prodotto

BLUEEVOLUTION

		A parete				Canalizzabili da controsoffitto		
		FTXZ-N	FTXJ-MW/S	C/FTXM-M	FDXM-F			
								
Ambiente	 Modalità Econo	Questa funzione riduce la potenza assorbita, rendendola così disponibile per altre applicazioni che richiedono potenze elevate. Consente inoltre di risparmiare energia.		•	•	•		
	 Sensore di movimento a 2 aree di azione	Questa funzione consente di direzionare il flusso d'aria verso una zona diversa da quella in cui si trova la persona in quel momento. Se non viene rilevata la presenza di persone, l'unità passa automaticamente alla modalità di efficienza energetica.			•	•		
	 Sensore di movimento a 3 aree di azione	Questa funzione consente di direzionare il flusso d'aria verso una zona diversa da quella in cui si trova la persona in quel momento. Il rilevamento avviene in 3 direzioni: destra, sinistra e lato frontale. Se non viene rilevata la presenza di persone, l'unità passa automaticamente alla modalità di efficienza energetica.		•				
	 Sensore di movimento	Il sensore rileva la presenza di persone nel locale. Quando il locale è vuoto, dopo 20 minuti l'unità passa alla modalità risparmio energetico e si riavvia quando qualcuno entra nel locale.				•		
	 Funzione di risparmio energetico in standby	I consumi energetici si riducono di circa l'80% in modalità standby. Se non viene rilevata la presenza di persone per più di 20 minuti, il sistema passa automaticamente alla modalità risparmio energetico.		•	•	•		
	 Modalità "Home Leave"	Durante l'assenza delle persone nel locale, è possibile mantenere la temperatura interna a un determinato livello.						
	 Modalità notturna	Risparmia energia impedendo che la temperatura salga o scenda eccessivamente durante la notte.			•	•		
	 Solo ventilazione	Il climatizzatore può essere utilizzato anche nella sola modalità di ventilazione, senza raffrescamento o riscaldamento.		•	•	•	•	
	 Filtro autopulente	Il sistema effettua automaticamente la pulizia del filtro una volta al giorno. Semplicità di manutenzione è sinonimo di efficienza energetica e massimo comfort, senza costi elevati né perdite di tempo.		•				
Comfort	 Modalità Comfort	Questa unità cambia automaticamente la direzione di mandata dell'aria del deflettore in base alla modalità. In modalità raffrescamento, l'aria viene direzionata verso l'alto per evitare la formazione di correnti fredde; in modalità riscaldamento, invece, viene diretta verso il basso per evitare i piedi freddi.		•	•	•		
	 Modalità Powerful	Se la temperatura del locale è troppo alta o troppo bassa, è possibile raffreddarla o riscaldarla rapidamente selezionando la "Modalità Powerful". Una volta disattivata la modalità "Powerful", l'unità torna alla modalità preimpostata.		•		•		
	 Commutazione automatica raffrescamento-riscaldamento	Seleziona automaticamente la modalità raffrescamento o riscaldamento per raggiungere la temperatura impostata.		•	•	•		
	 Impossibile sentirle	In modalità silenziosa, le unità interne Daikin sono praticamente impercettibili.			•	•		
	 Ultrasensibile (fino a 19 dB(A))	Le unità interne Daikin sono silenziosissime.		•	•	•		
	 Calore radiante	Il pannello frontale dell'unità interna diffonde calore supplementare per un maggiore comfort nei giorni più freddi.						
	 Funzione Silent unità interna	Per garantire la minima rumorosità durante lo studio o il sonno, l'utente può ridurre il rumore emesso dall'unità interna di 3 dB(A) tramite telecomando.		•	•	•		
	 Modalità "sleep" confortevole	Questa modalità innovativa aumenta il comfort gestendo le fluttuazioni di temperatura durante la notte.		•				
	 Funzione Silent unità esterna	Per non disturbare il vicinato, l'utente può ridurre il rumore emesso dall'unità interna di 3 dB(A) tramite telecomando.		•	•	•		
	Portata aria	 Flusso dell'aria tridimensionale	Questa funzione utilizza il movimento oscillatorio sia verticale che orizzontale per assicurare la circolazione di aria calda/fredda anche negli angoli degli ambienti di grandi dimensioni.		•	•	•	
		 Oscillazione verticale automatica	Possibilità di selezionare il movimento verticale automatico del deflettore di mandata dell'aria, per rendere uniformi il flusso d'aria e la distribuzione della temperatura.		•	•	•	
		 Oscillazione orizzontale automatica	Possibilità di selezionare il movimento orizzontale automatico del deflettore di mandata dell'aria, per rendere uniformi il flusso d'aria e la distribuzione della temperatura.		•	•	•	
		 Regolazione automatica della velocità del ventilatore	Seleziona automaticamente la velocità del ventilatore per raggiungere o mantenere la temperatura impostata.		•	•	•	
		 Gradini di velocità del ventilatore	Permette di selezionare diverse opzioni di velocità del ventilatore.		5	5	5	3
	Controllo umidità	 Umidificazione Ururu	L'umidità viene assorbita dall'aria esterna e distribuita in modo omogeneo all'interno.		•			
 Deumidificazione Sarara		Riduce l'umidità interna senza modificare la temperatura ambiente, mescolando aria fredda e secca con aria calda.		•				
 Programma di deumidificazione		Gestisce la riduzione di umidità nell'aria evitando un eccessivo raffrescamento.			•	•	•	
Trattamento aria	 Flash Streamer	Flash Streamer genera un flusso di elettroni ad alta velocità in grado di degradare batteri, virus e allergeni, rendendo l'aria più pulita.		•		•		
	 Filtro in argento per la rimozione degli allergeni e la purificazione dell'aria	Cattura gli allergeni come i pollini e gli acari della polvere. Il filtro elimina il 99% o più degli allergeni come pollini e acari.			•			
	 Filtro purificatore d'aria fotocatalitico al titanio	Rimuove il particolato sospeso nell'aria e decompone gli odori ad esempio del tabacco e degli animali domestici. Decompone inoltre le sostanze chimiche organiche dannose, quali batteri, virus e allergeni.		•	•			
	 Filtro fotocatalitico ad azione deodorizzante	Rimuove le particelle di polvere aerodisperse, decompone gli odori e previene la propagazione di batteri, microbi e virus, assicurando un'erogazione costante di aria pulita.						
	 Filtro aria	Elimina le particelle di polvere aerodisperse, assicurando un'erogazione costante di aria pulita.					•	
Telecomando e timer	 Regolatore online	Controlla le unità interne da qualsiasi luogo tramite una app.		•	•	•		
	 Timer settimanale	Il timer può essere impostato per avviare il raffrescamento o il riscaldamento in qualsiasi momento, su base giornaliera o settimanale.				•	•	
	 Timer 24 ore	Il timer può essere impostato per avviare il raffrescamento/riscaldamento in qualsiasi momento, nell'arco delle 24 ore.		•	•	•	•	
	 Telecomando a infrarossi	Telecomando a raggi infrarossi con display LCD per avviare, arrestare e programmare l'unità a distanza.		•	•	•	•	
	 Comando a filo	Il comando a filo consente di avviare, arrestare e programmare l'unità a distanza.			•	•	•	
	 Telecomando centralizzato	Telecomando centralizzato per avviare, arrestare e programmare più climatizzatori da una stazione centralizzata.		•	•	•	•	
Altre funzioni	 Funzione di riavvio automatico	Dopo un'interruzione di corrente, l'unità si riavvia automaticamente con le impostazioni originali.		•	•	•	•	
	 Autodiagnostica	Semplifica la manutenzione indicando malfunzionamenti del sistema o anomalie di funzionamento.		•	•	•	•	
	 Applicazione Multi	Possibilità di collegare fino a 5 unità interne ad una singola unità esterna, anche con capacità diverse. Ciascuna delle unità interne può essere azionata singolarmente nell'ambito della stessa modalità.			•	•	•	
	 VRV ad uso residenziale	Possibilità di collegare fino a 9 unità interne (anche con capacità diverse e fino alla classe 71) ad una singola unità esterna. Ciascuna delle unità interne può essere azionata singolarmente nell'ambito della stessa modalità.						
 Capacità garantita fino a -25°C	Daikin dispone di prodotti adatti a tutti i climi, anche a rigide condizioni invernali, grazie al campo di funzionamento fino a -25°C.							

\*Nota: le celle in blu contengono dati provvisori





ISO 9001: Daikin Air Conditioning Italy S.p.A. ha ottenuto la certificazione LRQA per il Sistema di Gestione della Qualità in conformità allo standard ISO 9001:2008.

Il Sistema di Gestione della Qualità riguarda i processi di vendita e postvendita, la consulenza specialistica, L'assistenza postvendita e i corsi di formazione alla rete.



ISO 14001: Daikin Air Conditioning Italy S.p.A. ha ottenuto la certificazione LRQA per il Sistema di Gestione Ambientale in conformità allo standard ISO 14001:2004.

La certificazione ISO 14001 garantisce l'applicazione di un efficace Sistema di Gestione Ambientale da parte di Daikin Italy in grado di tutelare persone e ambiente dall'impatto potenziale prodotto dalle attività aziendali.



SA 8000: Daikin Air Conditioning Italy S.p.A. ha ottenuto la certificazione da Bureau Veritas secondo lo schema SA 8000:2008.

Tale norma garantisce il comportamento eticamente corretto da parte dell'azienda nei confronti dei lavoratori lungo tutta la filiera.



CE: garantisce che i prodotti Daikin siano conformi alle norme europee relative alla sicurezza del prodotto.



Daikin Europe N.V. ha aderito al Programma di Certificazione EUROVENT per climatizzatori (AC), gruppi refrigeratori d'acqua (LCP), unità trattamento aria (AHU) e ventilconvettori (FC); i dati dei modelli certificati sono indicati nell'elenco dei prodotti Eurovent: [www.eurovent-certification.com](http://www.eurovent-certification.com) oppure [www.certiflash.com](http://www.certiflash.com)



Il particolare ruolo di Daikin come costruttore di impianti di condizionamento, compressori e refrigeranti, ha coinvolto in prima persona l'azienda in questioni ambientali.

Da molti anni Daikin si propone come leader nella fornitura di prodotti che rispettano l'ambiente. Questa sfida implica la progettazione e lo sviluppo "a misura di ambiente" di una vasta gamma di prodotti e sistemi di gestione attenti al risparmio energetico e alle problematiche legate alla produzione di rifiuti.

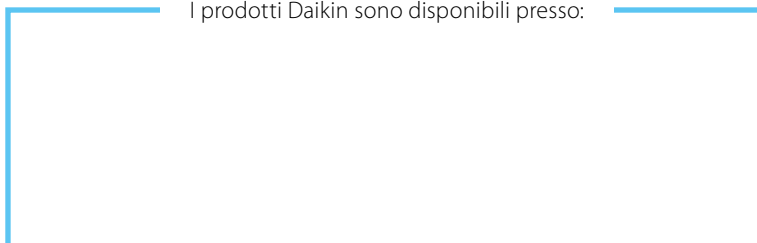


Daikin Italy aderisce al Consorzio Re.Media per adempiere agli obblighi operativi e finanziari previsti dal D.Lgs. 151/05, relativi al trasporto, reimpiego, trattamento, recupero, riciclaggio e smaltimento dei rifiuti RAEE domestici.



Daikin Italy ha stampato la presente pubblicazione su carta prodotta da legno proveniente da foreste gestite in maniera corretta e responsabile secondo rigorosi standard ambientali, sociali ed economici.

I prodotti Daikin sono disponibili presso:



Daikin Air Conditioning Italy S.p.A. non si assume responsabilità per eventuali errori o inesattezze nel contenuto di questo prospetto e si riserva il diritto di apportare ai suoi prodotti, in qualunque momento e senza preavviso, eventuali modifiche ritenute opportune per qualsiasi esigenza di carattere tecnico o commerciale.

I climatizzatori contengono gas fluorurati a effetto serra.

**DAIKIN AIR CONDITIONING ITALY S.p.A.**

Via Milano, 6 - 20097 S. Donato Milanese (MI) - Tel. (02) 51619.1 R.A. - Fax (02) 51619222 - [www.daikin.it](http://www.daikin.it)