



Clima Master Srl

Via Anapo 48 - 00199 Roma
Tel. 06.85381127 - Fax 06.85301535
Partita IVA: 09861901008
Sito Web: www.climamaster.it

NUMERO VERDE
800 91 00 55
dal Lunedì al Venerdì
9.00-13.00 15.00-19.00



Serie MSZ HJ



Modello	Prezzo Clima Master (IVA Esclusa)	Raffr (Kw)	Risc (Kw)	dB
MSZ-HJ25VA	€ 659	2,5	3,15	22
MSZ-HJ35VA	€ 796	3,15	3,6	22
MSZ-HJ50VA	€ 1.179	5	5,4	28

Allegato: **Depliant Ufficiale Mitsubishi Electric MSZ HJ**

Fonte depliant: www.mitsubishielectric.it



CATALOGO GENERALE 2014

DIVISIONE PRODOTTI



Unità interna

Unità esterne



MSZ-HJ25/35/50VA



MUZ-HJ25/35VA



MUZ-HJ50VA

LINEA FAMILY

SPECIFICHE TECNICHE

DC INVERTER POMPA DI CALORE

MODELLO	Set		MSZ-HJ25VA	MSZ-HJ35VA	MSZ-HJ50VA	
	Unità interna		MSZ-HJ25VA	MSZ-HJ35VA	MSZ-HJ50VA	
	Unità esterna		MUZ-HJ25VA	MUZ-HJ35VA	MUZ-HJ50VA	
Alimentazione	Tensione/Freq./Fasi	V/Hz/n°	230/50/1	230/50/1	230/50/1	
Raffreddamento	Capacità nominale (min/max)	T=+35°C kW	2,5 (1,3-3,0)	3,15 (1,4-3,5)	5,0 (1,3-5,0)	
	Potenza assorbita nominale	T=+35°C kW	0,73	1,04	2,05	
	Carico teorico (PdesignC)	T=+35°C kW	2,5	3,1	5,0	
	SEER		5,1	5,1	6,0	
	Classe di efficienza energetica		A	A	A+	
	Consumo energetico annuo ¹	kWh/a	171	212	292	
Riscaldamento Stagione media	Capacità nominale (min/max)	T=+7°C kW	3,15 (0,9-3,5)	3,6 (1,1-4,1)	5,4 (1,4-6,5)	
	Potenza assorbita nominale	T=+7°C kW	0,870	0,995	1,480	
	Carico teorico (Pdesignh)	T=-10°C kW	1,9	2,4	3,8	
	SCOP		3,8	3,8	4,2	
	Classe di efficienza energetica		A	A	A+	
	Consumo energetico annuo ¹	kWh/a	698	885	1267	
	Capacità dichiarata	a Tdesignh kW	1,9 (-10°C)	2,4 (-10°C)	3,8 (-10°C)	
	a Tbivalent kW	1,9 (-10°C)	2,4 (-10°C)	3,8 (-10°C)		
	a Tol kW	1,9 (-10°C)	2,4 (-10°C)	3,8 (-10°C)		
	Potenza termica di back-up (elbuT)	kW	0,0	0,0	0,0	
Riscaldamento Stagione calda	SCOP		4,3	4,3	5,5	
	Classe di efficienza energetica		A+	A+	A+++	
Unità interna	Dimensioni	A x L x P mm	290 x 799 x 232	290 x 799 x 232	290 x 799 x 232	
	Peso	Kg	9,0	9,0	9,0	
	Portata aria	Raffreddamento	m³/min	3,8-5,5-7,3-9,5	3,8-5,7-7,8-10,9	6,3-9,1-11,1-12,9
		Riscaldamento	m³/min	3,5-5,5-7,5-10,0	3,5-5,5-7,5-10,3	6,1-8,3-11,1-14,3
	Pressione sonora (SLo-Lo-Mid-Hi-SHi)	Raffreddamento	dB(A)	22-30-37-43	22-31-37-45	28-36-40-45
		Riscaldamento	dB(A)	23-30-37-43	23-30-37-44	27-34-41-47
	Potenza sonora	Nominale dB(A)	57	60	60	
Unità esterna	Dimensioni	A x L x P mm	538 x 699 x 249	538 x 699 x 249	550 x 800 x 285	
	Peso	Kg	24	25	36	
	Pressione sonora	min / max dB(A)	50-50	50-50	50-51	
	Potenza sonora	Nominale dB(A)	63	64	64	
Massima corrente assorbita	A	5,8	6,5	9,8		
Linee frigorifere	Diametri	Liquido/Gas mm	6,35 / 9,52	6,35 / 9,52	6,35 / 12,7	
	Lunghezza max	m	20	20	20	
	Dislivello max	m	12	12	12	
Campo di funz. garantito	Raffreddamento	°C	+15~+46	+15~+46	+15~+46	
	Riscaldamento	°C	-10~+24	-10~+24	-10~+24	
Refrigerante (GWP)²			R-410A (1975)	R-410A (1975)	R-410A (1975)	

^{1,2} Note di riferimento vedi ultima pagina.

Accessori	Descrizione	Durata	Serie/Opz.
MAC-1702RA-E	Connettore per input esterno	-	Opzionale

Mitsubishi Electric nel mondo



Mitsubishi Electric, costituita nel 1921, oggi è una realtà da 37,9 miliardi di dollari US \$* di fatturato netto consolidato, con una rete di insediamenti in 34 Paesi nel mondo ed un numero di oltre 120.000 dipendenti. Ma al di là dei numeri, Mitsubishi Electric – da “mitsu bishi”, in giapponese “tre diamanti” – è da sempre **sinonimo di Qualità**.



Leader indiscusso nella produzione, nel marketing e nella commercializzazione di apparecchiature elettriche ed elettroniche, in oltre 90 anni di esperienza Mitsubishi Electric ha fornito prodotti di alta tecnologia e affidabilità a grandi aziende così come a consumatori finali sparsi in tutto il globo. I prodotti e i componenti Mitsubishi Electric trovano applicazione in molteplici campi: informatica e telecomunicazioni, ricerca spaziale e comunicazioni satellitari, elettronica di consumo, tecnologia per applicazioni industriali, energia, trasporti e costruzioni.

Mitsubishi Electric è presente in Europa dal 1969 con **insediamenti in 13 Paesi**: Repubblica Ceca, Francia, Germania, Olanda, Italia, Irlanda, Belgio, Polonia, Portogallo, Russia, Spagna, Svezia, Regno Unito. Le attività del gruppo in Europa includono inoltre 6 impianti produttivi (Francia, Regno Unito, Olanda e Repubblica Ceca) e 2 Centri Ricerca & Sviluppo (Francia e Regno Unito).

Mitsubishi Electric filiale per l'Italia, costituita nel 1985, opera con quattro divisioni commerciali: Climatizzazione (climatizzatori per ambienti residenziali, commerciali e industriali); Factory Automation (apparecchi e sistemi per l'automazione industriale); Semiconduttori (componentistica elettronica), e Automotive (sistemi e componenti per il controllo dei dispositivi di auto e moto veicoli). In particolare, la divisione Climatizzazione si avvale di prodotti provenienti da 5 fabbriche attive in Giappone cui si sono aggiunte, dal 1993, le fabbriche di Livingston (Scozia) e Bangkok (Thailandia).

Migliorare il livello di efficienza energetica e di comfort è l'obiettivo di **Mitsubishi Electric**, da sempre impegnata nello sviluppo di soluzioni tecnologiche eco-sostenibili che guardano al futuro. Per Mitsubishi Electric l'attenzione al benessere e la sua costante ricerca vanno di pari passo con la sensibilità ai temi ambientali. Costanti investimenti in Ricerca & Sviluppo hanno, infatti, portato l'azienda a sviluppare prodotti e sistemi all'avanguardia in grado di garantire una forte riduzione dei consumi energetici, dei costi di gestione e delle emissioni di CO₂. Mitsubishi Electric sviluppa soluzioni complete per ogni destinazione d'uso: dal residenziale autonomo a centralizzato, da hotel e ristoranti a centri benessere, da piccoli condomini a complessi residenziali, da musei a banche e uffici ecc... Mitsubishi Electric dispone di una gamma completa di climatizzatori per applicazioni residenziali e commerciali dotati di tecnologia DC Inverter Mono e Multisplit (a parete, a pavimento, a cassette in controsoffitto o canalizzabili) da 2 a 8 ambienti. Offriamo inoltre sistemi per la climatizzazione di medi e grandi impianti e per applicazioni del terziario. Con le innovative pompe di calore idroniche Mitsubishi Electric porta nel mercato del riscaldamento il comprovato know how che da sempre la contraddistingue nel settore della climatizzazione, offrendo soluzioni green integrate per soddisfare qualsiasi esigenza. Inoltre, per creare il giusto clima di benessere in ogni ambiente, l'azienda giapponese ha progettato un'ampia gamma di prodotti per il trattamento dell'aria esterna in grado di rinnovare l'aria, ripristinare la corretta quantità di ossigeno, contribuire al controllo dei livelli di temperatura e di umidità. Garantire un clima di benessere per Mitsubishi Electric significa quindi creare la giusta atmosfera grazie a soluzioni perfette.

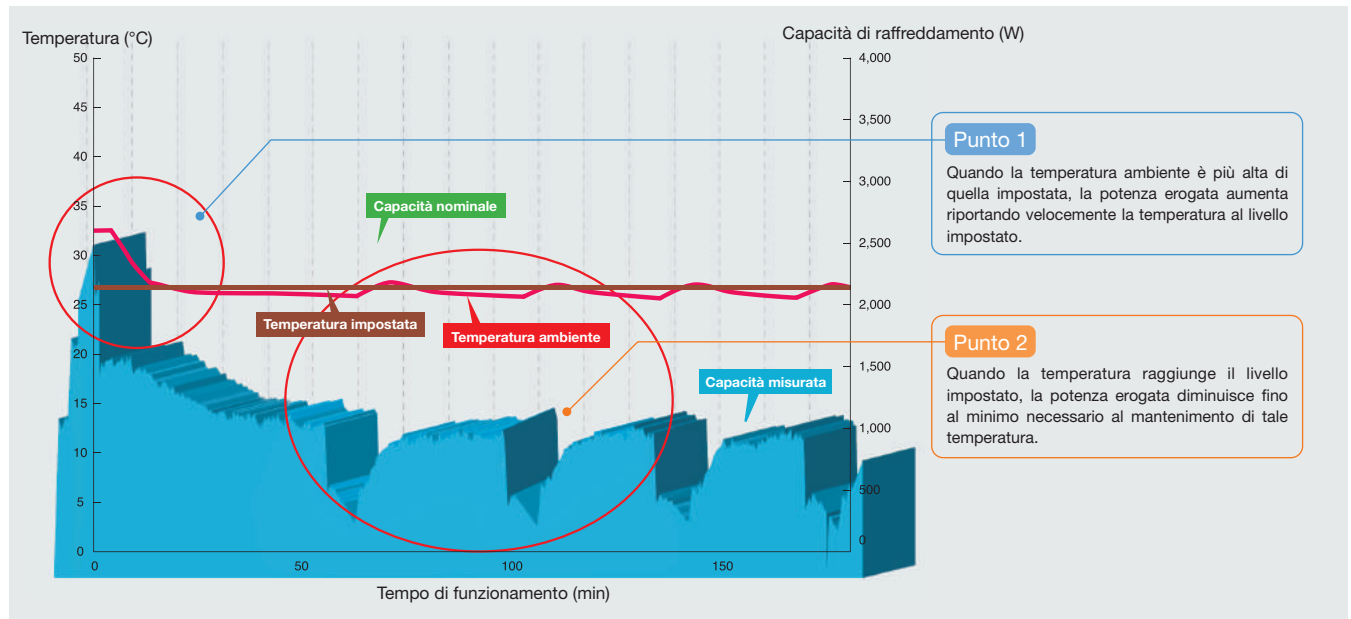
* al cambio di 94 Yen per 1 dollaro US, cambio fornito dal Tokyo Foreign Exchange Market in data 31/03/2013.

Mitsubishi Electric per l'Efficienza Energetica

La tecnologia Inverter

Il sistema Inverter è un dispositivo elettronico che consente di variare in modo efficiente la velocità del compressore e, di conseguenza, la potenza erogata dal climatizzatore, in base alla richiesta di raffreddamento o di riscaldamento.

Rispetto ai climatizzatori tradizionali a velocità fissa (on/off), i climatizzatori inverter raggiungono prima la temperatura richiesta e la mantengono stabile, senza sbalzi fastidiosi, a tutto vantaggio del comfort e dei consumi elettrici.



Compressori DC Inverter ad elevata efficienza energetica

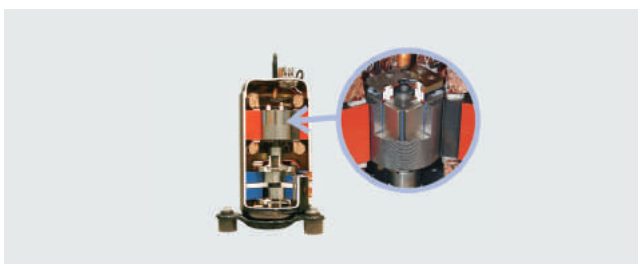
Poki-Poki motor

L'innovativa tecnologia, esclusiva di Mitsubishi Electric, permette di realizzare motori ad alta densità, elevata forza magnetica ed eccellere in efficienza ed affidabilità.



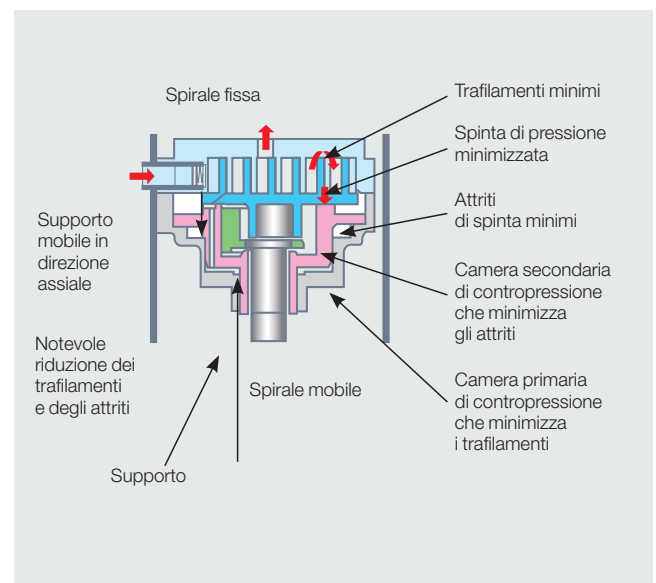
Compressore twin-rotary DC Inverter a riluttanza magnetica

Magneti permanenti al neodimio permettono una migliore efficienza grazie all'elevata riluttanza magnetica e coppia generata.



Compressore Scroll DC Inverter

La più elevata efficienza è raggiunta dai compressori Scroll DC Inverter, dotati dell'esclusivo meccanismo "frame compliance" che permette di minimizzare gli attriti e i bypass di refrigerante durante la fase di compressione.



Nuova Etichettatura Energetica

Limite minimo di efficienza energetica stagionale

	SEER		SCOP
	< 6kW	> 6kW	
Dal 1/1/2014	4,60 (B)	4,30 (C)	3,80 (A)

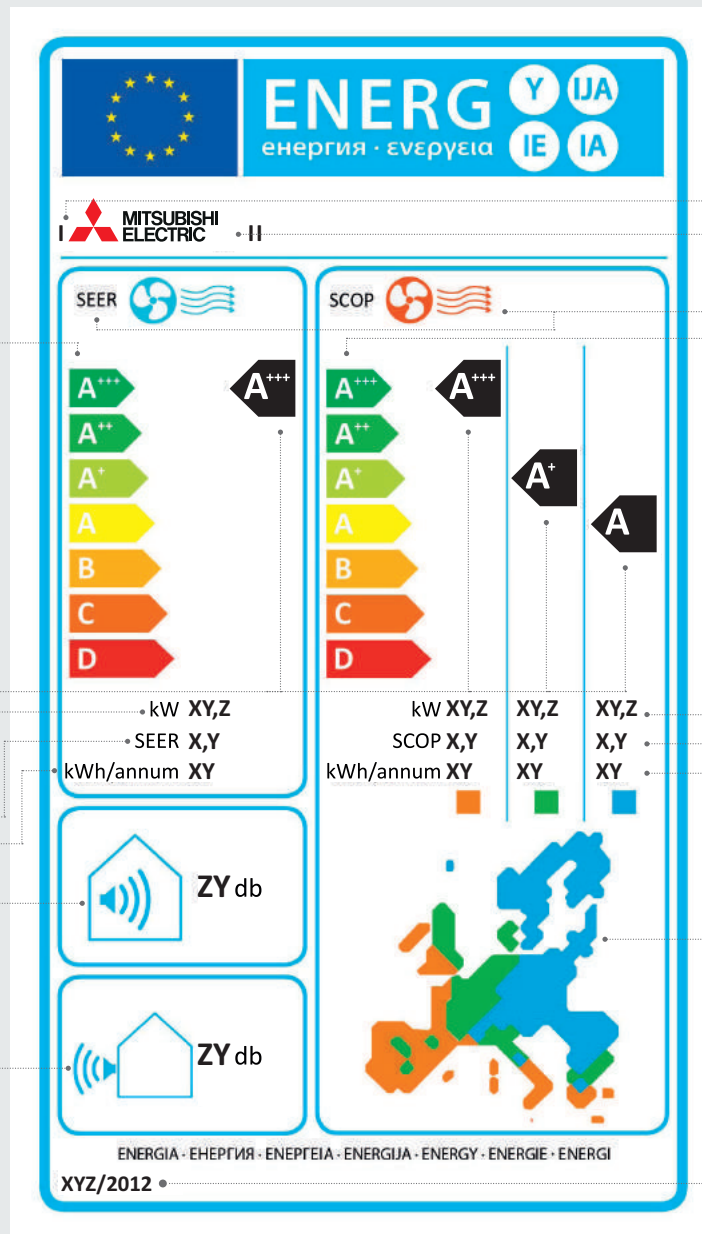
Classi di efficienza energetica da A+++ a D SEER in modalità di raffreddamento

A+++	> 8,5
A++	> 6,1
A+	> 5,6
A	> 5,1
B	> 4,6
C	> 4,1
D	< 3,6

Classe di efficienza energetica

Carico teorico in modalità di raffreddamento Valore SEER

Potenza assorbita annuale in modalità di raffreddamento



Nome o marchio del produttore

Nome dell'unità/denominazione del modello

SEER e SCOP

Classi di efficienza energetica da A+++ a D SCOP in modalità di riscaldamento

A+++	> 5,1
A++	> 4,6
A+	> 4,0
A	> 3,4
B	> 3,1
C	> 2,8
D	< 2,5

Carico teorico in modalità di riscaldamento

Valore SCOP

Potenza assorbita annuale in modalità di riscaldamento

Zone climatiche

Solo la zona intermedia (verde) è obbligatoria.

Data di riferimento

Indicazione sui dati dell'etichetta.

Rumore di funzionamento, interno/esterno

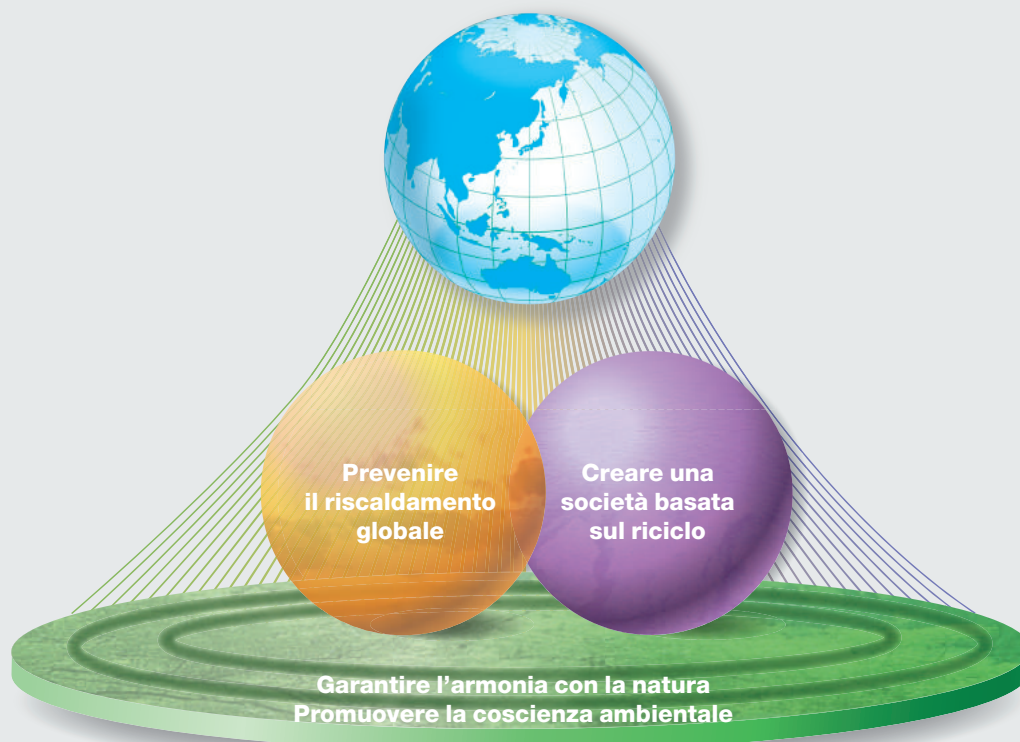
Potenza sonora, valori massimi ammissibili:

Capacità di raffreddamento ≤ 6 kW		Capacità di raffreddamento > 6 kW ≤ 12 kW	
Unità interna	Unità esterna	Unità interna	Unità esterna
60 dB(A)	65 dB(A)	65 dB(A)	70 dB(A)

Mitsubishi Electric per l'Ambiente

“Technology & Action”

per contribuire positivamente alla salvaguardia del pianeta Terra e della sua popolazione.



for a greener tomorrow

Mitsubishi Electric Environmental Vision 2021

Environmental Vision 2021 è il programma di gestione ambientale a lungo termine di Mitsubishi Electric, che mira a raggiungere entro il 2021, data in cui cade il centenario della fondazione dell'azienda, risultati significativi e specifici in questo ambito. Il programma è basato sul principio “Technology & Action”, e intende contribuire positivamente alla salvaguardia del pianeta Terra e della sua popolazione. Obiettivi di questo programma sono:

- Prevenire il riscaldamento globale
- Creare una società basata sul riciclo
- Garantire l'armonia con la natura
- Promuovere la coscienza ambientale

Eco Changes

All'interno di questo ampio programma ambientale si inserisce il nuovo motto per l'ambiente di Mitsubishi Electric: Eco Changes – for a greener tomorrow (per un futuro più verde). In linea con “Changes for the better”, il motto aziendale di Mitsubishi Electric che riflette la continua spinta della società verso la ricerca e l'attuazione di miglioramenti, Eco Changes è l'espressione dell'impegno di Mitsubishi Electric nella gestione ambientale e comunica il continuo sforzo profuso dall'azienda per ottenere un futuro più verde, grazie a tecnologie ambientali all'avanguardia e al know-how in ambito produttivo, per il raggiungimento di una società ecosostenibile.

La salvaguardia dell'ambiente attraverso l'utilizzo di prodotti a risparmio energetico

Il contributo Mitsubishi Electric per realizzare un futuro sempre più verde, si traduce in prodotti dagli elevati contenuti tecnologici in grado di consumare sempre meno energia e ridurre significativamente le emissioni di gas serra.

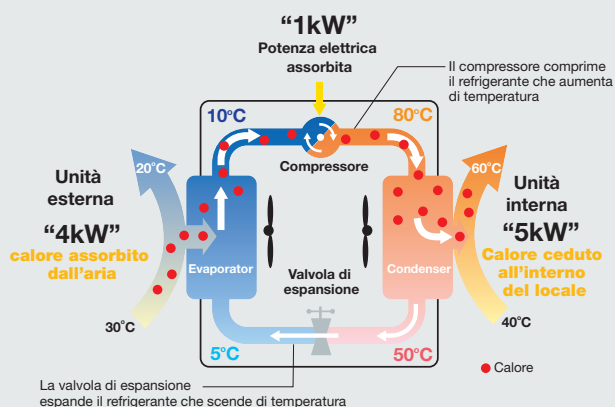
Nelle abitazioni, grazie ai sistemi di riscaldamento a pompa di calore, **sul posto di lavoro** con climatizzatori ad elevata efficienza e sistemi di recupero di calore. Anche negli **esercizi pubblici**, l'ecoasciugamano Jet Towel elimina il consumo di carta e minimizza quello di energia elettrica.

PREVENIRE IL RISCALDAMENTO GLOBALE

La tecnologia a pompa di calore permette a Mitsubishi Electric di progettare climatizzatori che uniscono comfort e rispetto per l'ambiente.

Principio su cui si basa la Pompa di Calore (esempio in caso di riscaldamento con COP 5.0)

Flussi del refrigerante e del calore



La potenza termica fornita all'interno del locale è il quintuplo della potenza assorbita dalla rete elettrica

$$\begin{array}{c}
 \boxed{\text{"1kW"} \\ \text{Potenza elettrica assorbita}} \\
 + \\
 \boxed{\text{"4kW"} \\ \text{Potenza termica assorbita dall'aria esterna}} \\
 = \\
 \boxed{\text{"5kW"} \\ \text{Potenza termica fornita all'interno del locale}}
 \end{array}$$

NELLE ABITAZIONI

ecodan
Renewable Heating Technology



Hydrobox



Hydrotank



NEGLI UFFICI



Lossnay



Mr. SLIM



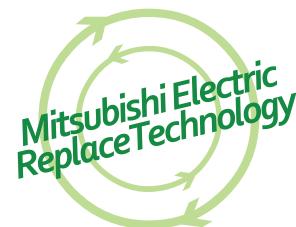
NEI PUBBLICI ESERCIZI



Jet Towel



Mitsubishi Electric per l'Ambiente



Segui sulla Guida il logo per sapere quali modelli sono dotati di Replace Technology

La Normativa

Il decreto 2037/2000/CE ha sancito il bando dei refrigeranti HCFC (R22) in forma vergine dal 1/1/2010.

Quindi, in caso di guasto o di semplice fuga di refrigerante da un climatizzatore ad R22 non sarà più possibile provvedere al reintegro della carica.

La soluzione più semplice e più vantaggiosa, soprattutto in caso di impianti medio-piccoli, è la sostituzione integrale del climatizzatore per i seguenti motivi:

- I climatizzatori di nuova generazione con R410A sono molto più efficienti e quindi hanno consumi elettrici ridotti;
- Sono più silenziosi e garantiscono una migliore filtrazione dell'aria;
- Avvalendosi delle detrazioni fiscali per la sostituzione dell'impianto di climatizzazione invernale, è possibile minimizzare il tempo di ritorno dell'investimento.

La criticità nella sostituzione del climatizzatore

I residui di cloro e di oli minerali permangono nelle tubazioni ove era installato il climatizzatore contenente R22: questi residui sono altamente dannosi per il nuovo climatizzatore da installare e, senza un'accurata operazione di bonifica, provocherebbero deterioramento dell'olio e/o l'occlusione del circuito frigorifero con conseguente malfunzionamento del sistema.

Inoltre i diametri e gli spessori delle tubazioni potrebbero non coincidere con i diametri delle nuove unità.

La soluzione

Mitsubishi Electric è la prima azienda a disporre di una tecnologia che consente il riutilizzo della tubazione esistente senza effettuare bonifiche, anche in caso di diametri con sezioni differenti.

Grazie ad uno esclusivo olio HAB e ad una speciale tecnologia di riduzione degli attriti del compressore, è possibile per la maggior

parte dei nostri climatizzatori riutilizzare le vecchie tubazioni, risparmiando sui tempi e sui costi di installazione, sul materiale e con il massimo rispetto dell'ambiente.

Utilizzo di Refrigeranti Retrofit

La graduale mancanza di disponibilità di refrigerante R22 potrebbe portare ad un incremento nell'offerta di refrigeranti alternativi da utilizzarsi come Retrofit.

I Retrofit sono miscele di refrigeranti che, sostituiti al refrigerante originario, "dovrebbero" garantire il regolare funzionamento del climatizzatore.

In realtà l'utilizzo di Retrofit su climatizzatori originariamente progettati per funzionare con refrigeranti differenti, potrebbe portare a numerosi inconvenienti quali:

- Calo delle prestazioni;
- Aumento dei consumi elettrici;
- Riduzione dell'affidabilità;
- Incremento della rumorosità del flusso di refrigerante.

Nel caso di utilizzo di Retrofit, Mitsubishi Electric non è in grado di garantire il corretto funzionamento e l'affidabilità dei propri climatizzatori e pertanto ne sconsiglia vivamente l'utilizzo.

PERCHÉ NON SI POSSONO USARE LE TUBAZIONI ESISTENTI

Il refrigerante R22 lascia residui di cloro nelle tubazioni in cui scorre. In presenza di tali residui il refrigerante R410A si deteriora.

AL MOMENTO DELLA SOSTITUZIONE

PROBLEMA 1	PROBLEMA 2	RISULTATO
PRECEDENTE USO DI R22	TEMPERATURA DI FUNZIONAMENTO ELEVATA	Uso di R410A
Residui di cloro nelle tubazioni	Aumento della temperatura delle parti mobili del compressore	I residui di cloro ed il gran calore che si sviluppa durante il funzionamento deteriorano l'olio

UNA TECNOLOGIA DI SOSTITUZIONE ESCLUSIVA

SOLUZIONE DEL PROBLEMA 1

TECNOLOGIA 1
Uso di olio alchilbenzenico

SOLUZIONE DEL PROBLEMA 2

TECNOLOGIA 2
Riduzione degli attriti delle parti mobili del compressore

BONIFICA O SOSTITUZIONE DELLE TUBAZIONI IN CASO D'USO DI APPARECCHI NON COMPATIBILI CON LA TECNOLOGIA "REPLACE TECHNOLOGY".

POSSIBILITÀ D'USO DELLE TUBAZIONI ESISTENTI, SENZA NECESSITÀ DI BONIFICA O DI SOSTITUZIONE.

TECNOLOGIA 1

Uso di olio adatto

In virtù della sua alta stabilità (scientificamente dimostrata) l'olio alchilbenzenico previene il deterioramento causato dai residui di cloro presenti nelle tubazioni.

OLIO ALCHILBENZENICO A BASSO DETERIORAMENTO



Inizio dell'uso 10 anni dopo

TECNOLOGIA 2

Riduzione degli attriti

Il compressore rotativo, dotato di un esclusivo metodo di contenimento del calore, resiste alle deformazioni. Il compressore scroll, che ha le spirali con ricopertura protettiva è meno soggetto all'attrito radente. La soppressione dello sviluppo di calore provocato dall'attrito previene il deterioramento dell'olio.



IN CASO DI SOSTITUZIONE DI APPARECCHIATURE SPLIT PER LA CLIMATIZZAZIONE LA POSSIBILITÀ DI USARE TUBAZIONI ESISTENTI OFFRE SVARIATI VANTAGGI.

ABBREVIAMENTO DEI TEMPI DI ESECUZIONE

- Annullamento delle opere murarie necessarie per l'incasso delle nuove tubazioni nelle pareti o nel controsoffitto.
- Annullamento delle difficoltà di saldatura in luoghi scomodi (come per esempio i controsoffitti).



CONTENIMENTO DEI COSTI

- Riduzione dei costi dei materiali (non serve acquistare tubazioni nuove).
- Riduzione dei costi derivanti dagli sfridi da smaltire.
- Abbreviamento dei tempi di installazione con conseguente decurtazione dei costi.



RISPETTO PER L'AMBIENTE

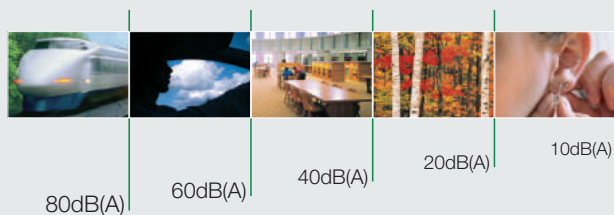
- Minimizzazione dei materiali da smaltire, come per esempio tubazioni, macerie, etc.
- Il rispetto per l'ambiente, ottenuto riusando le tubazioni esistenti, pone inoltre l'installatore al passo con i tempi.



Mitsubishi Electric per il Comfort

La silenziosità

Mitsubishi Electric adotta per i suoi climatizzatori tutti gli accorgimenti tecnici che la ricerca più avanzata mette a disposizione in materia di silenziosità. Il grado di silenziosità contribuisce infatti in modo determinante alla realizzazione di quello che si suole definire "comfort" e, proprio per questo, è da sempre tra le priorità di Mitsubishi Electric.



- 80dB(A) *Livello di rumore interno di una carrozza*
- 60dB(A) *Interno di una vettura passeggeri non rumorosa (40 km/h)*
- 40dB(A) *Interno di una biblioteca*
- 20dB(A) *Rumore del fruscio delle foglie*
- 10dB(A) *Limite dell'udito umano (estremamente silenzioso)*

Modalità silenziosa

Funzione che permette di ridurre ulteriormente la silenziosità dell'unità esterna in funzione delle condizioni di carico termico.



50%
di riduzione del
rumore percepito



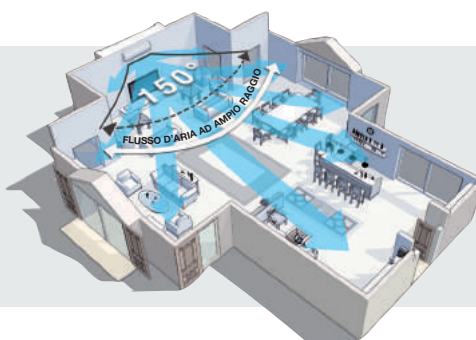
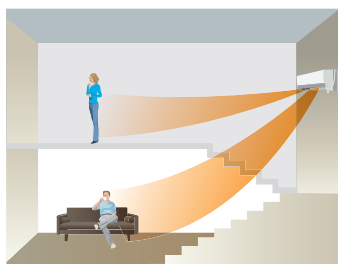
Ventilatori a bassa turbolenza

Lo speciale profilo delle pale dei ventilatori delle unità esterne sopprime le turbolenze a vantaggio della silenziosità e dell'efficienza di funzionamento.



La distribuzione dell'aria

Una corretta distribuzione dell'aria consente di evitare stratificazioni, indirizzando l'aria trattata verso la zona più sfavorita, creando un ambiente omogeneo. La possibilità di modificare l'orientamento dei deflettori orizzontali e verticali dal telecomando evita il flusso d'aria diretto verso le persone.



La qualità dell'aria

L'elevato isolamento delle case moderne tende a mantenere "intrappolati" cattivi odori e sostanze allergeniche come pollini, muffe e i batteri generati dalla vita quotidiana all'interno dell'abitazione. I sistemi di filtrazione che equipaggiano i climatizzatori catturano tali sostanze e ridonano all'ambiente un'aria più pulita e più salubre.



Le funzioni utili

Timer Settimanale

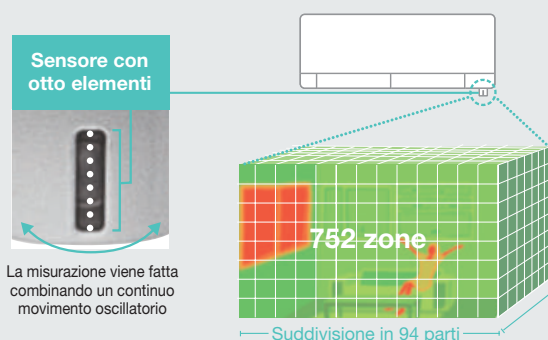
Comfort programmabile: la temperatura desiderata all'ora desiderata. Grazie al nuovo timer settimanale, provvisto di 4 differenti programmazioni su ciclo giornaliero, è possibile non solo programmare l'accensione e lo spegnimento, ma anche una temperatura differente nel corso della giornata.

I pulsanti esclusivi per l'utilizzo del timer rendono la programmazione semplice e veloce.



3D i-see Sensor

I climatizzatori serie FH sono dotati del nuovo **3D I-See Sensor** che, tramite raggi infrarossi, rileva la distribuzione delle temperature nella stanza in cui è installato. **Grazie al movimento oscillatorio e a otto differenti sensori montati verticalmente realizza una mappatura 3-D della temperatura nella stanza.** Questa misurazione di precisione permette di constatare la **presenza di persone in ambiente** e quindi di realizzare anche particolari funzioni come la **possibilità di scegliere se direzionare il flusso d'aria direttamente verso le persone o, viceversa, evitare che questo avvenga**, il tutto in modo automatico.



Flusso d'aria indiretto

La funzione flusso d'aria indiretto può essere usata quando la velocità di ventilazione è elevata e quindi un flusso diretto potrebbe risultare fastidioso oppure causare un eccessivo calo della temperatura corporea durante la funzione di raffreddamento.

Flusso d'aria diretto

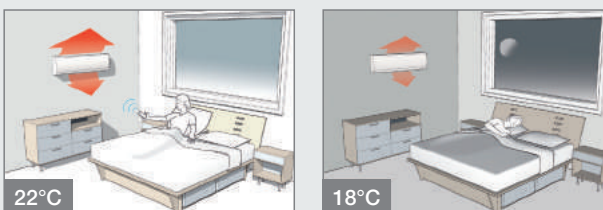
Questa funzione può essere usata quando si ha bisogno di comfort immediato magari appena dopo il rientro a casa durante una giornata molto calda (o fredda).



Modalità "i save"

L'impostazione preferita può essere richiamata semplicemente premendo un tasto sul telecomando.

Premendo due volte consecutive lo stesso tasto si riattiva immediatamente l'impostazione precedente. L'utilizzo di questa funzione permette un funzionamento confortevole, antispreco e permette di ridurre i consumi quando, per esempio, si lascia la stanza o si va a dormire.



La temperatura può essere preimpostata a 10°C in funzione riscaldamento in modalità "i save".

MELCloud, il controllo Wi-Fi

MELCloud è il nuovo controllo Wi-Fi per il tuo climatizzatore Mitsubishi Electric! Sfruttando l'appoggio della nuvola (il "Cloud") per trasmettere e ricevere informazioni e l'interfaccia Wi-Fi (MAC-557IF-E) potrai facilmente controllare il climatizzatore ovunque tu sia tramite il PC, il Tablet o lo Smartphone, basterà avere a disposizione la connessione ad internet!



Il servizio MELCloud è stato realizzato per avere la massima compatibilità con PC, Tablet e Smartphone grazie ad App dedicate o tramite Web Browser.

Funzioni disponibili

- On / Off
- Modalità (Auto/Risc./Raffr./Ventilazione)
- Velocità di ventilazione
- Regolazione inclinazione alette
- Rilevazione e Impostazione temperatura ambiente
- Informazioni Meteo della località di installazione (la completezza delle funzioni dipende dal modello di unità interna collegata).

Registrazione del sistema

Per attivare il servizio MELCloud è necessario procedere con la registrazione del sistema.

Una volta collegata l'interfaccia all'unità interna e fatto il pairing con il router è possibile procedere con la registrazione del sistema stesso. Per attivare il controllo Wi-Fi basta andare sul sito www.melcloud.com, registrarsi come utente e registrare l'interfaccia utilizzata.

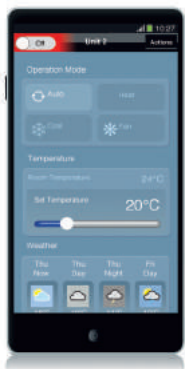
Da questo momento in poi sarà possibile sfruttare tutte le potenzialità del servizio MELCloud e gestire il proprio climatizzatore da qualsiasi posto tramite internet!



Per la registrazione del sistema è necessario prendere nota del codice MAC e del codice ID riportati sul retro dell'interfaccia MAC-557IF-E.

Elementi del sistema

1 Smartphone, Tablet o PC



Dispositivo per l'accesso ad internet che renda possibile la connessione a MELCloud.

I principali **Sistemi Operativi** supportati sono:



Microsoft
Windows 8



Apple iOS / OSX



Android



BlackBerry 10

L'accesso a MELCloud è semplice e può essere effettuato in due modi:

- Tramite l'**App** dedicata (Smartphone e Tablet).

L'App è disponibile presso App Store, Google Play e Windows Store; basterà cercare "MELCloud" oppure seguire link diretti presenti sul sito www.melcloud.com.

- Attraverso i **Browsers** principali (Smartphone, Tablet e PC).

Microsoft Internet Explorer, Google Chrome, Apple Safari, Mozilla Firefox.



2 Access Point / Router (WPS):



Requisiti necessari:

- Il Router deve avere il tasto WPS;
- Protocolli di comunicazione ammessi sono WPA2-AES o WPA2 Mixed Mode.

3 Interfaccia Wi-Fi (MAC-557IF-E):



È necessaria un'interfaccia per **ogni unità interna** Mitsubishi Electric che si vuole controllare tramite Wi-Fi. Il collegamento tra l'interfaccia e l'unità interna è realizzato tramite l'apposito cavetto in dotazione. Per garantire il corretto funzionamento dell'interfaccia, la qualità della copertura Wi-Fi deve essere medio-alta.

4 Climatizzatore Mitsubishi Electric



I modelli di unità interne compatibili sono indicati sulle schede tecniche del presente catalogo con il pittogramma dedicato:



Optional

Per maggiori informazioni visita il sito www.melcloud.com

Mitsubishi Electric per la Qualità e la Sicurezza

La qualità certificata



Mitsubishi Electric Quality, o MEQ abbreviato, significa molte cose. Evidenzia 90 anni di eccellenza nella tecnologia, design e produzione. Rappresenta i più elevati livelli di comfort, efficienza e durata. Indica

quali sono i migliori climatizzatori che puoi acquistare oggi.

Garanzia della più avanzata tecnologia e della migliore qualità il logo MEQ rappresenta per Mitsubishi Electric l'orgoglio e la volontà di mantenere la propria posizione di leader nel mondo della climatizzazione.

I nostri prodotti sono frutto di una meticolosa ricerca, accurati collaudi ed una grande determinazione per il continuo miglioramento. Climatizzatori, dalla impareggiabile affidabilità e funzionalità, provvedono ad una ottimale qualità dell'aria interna, assicurando ambienti confortevoli dove vivere o lavorare.



ISO 9001 è sinonimo di Qualità Totale. Si tratta del più importante riconoscimento cui un'azienda possa aspirare e viene attribuito esclusivamente a realtà industriali che, come Mitsubishi Electric, sono in grado di assicurare livelli di eccellenza in ogni fase del ciclo di produzione, dalla progettazione al servizio post vendita.



ISO 14001 attesta che un'azienda opera secondo sistemi di gestione dei prodotti e/o servizi da essa forniti in grado di assicurare il pieno rispetto dell'ambiente e della salute del cittadino.



Informazioni ai Consumatori sul trattamento dei Rifiuti da Apparecchiature Elettriche ed Elettroniche (RAEE)



Mitsubishi Electric ha scelto di aderire a Consorzio Re.Media, un primario

sistema collettivo che garantisce ai consumatori il corretto trattamento e recupero dei RAEE e la promozione di politiche orientate alla tutela ambientale.

N° Registro A.E.E.: IT08020000000957



Garanzia 2 anni + 1 anno

Mitsubishi Electric offre sui climatizzatori una garanzia della durata di **2 anni**, in conformità alla Direttiva Europea 1999/44/CE, e inoltre estende di **1 anno** la fornitura gratuita di tutte le parti di ricambio. Tale garanzia è relativa ai prodotti Mitsubishi Electric Climatizzazione della Linea Family e Linea Commercial.

La Garanzia di un gruppo leader a livello internazionale

Tutte le informazioni riguardanti le Condizioni di Garanzia Mitsubishi Electric e l'elenco dei Centri Servizi Tecnici sono disponibili sul sito

www.mitsubishielectric.it

Divisione Climatizzazione



I climatizzatori sono sottoposti a norme che riguardano la sicurezza fissate da precise direttive europee.

Il marchio CE garantisce proprio tale conformità, e tutti i modelli che compongono la vasta gamma dei climatizzatori Mitsubishi Electric vantano i requisiti necessari per potersi fregiare di questa importante certificazione.

Le prestazioni garantite



Il programma di certificazione Eurovent, cui Mitsubishi Electric aderisce, ha come scopo quello di garantire l'autenticità dei dati prestazionali forniti dalle aziende.

Tale marchio attesta che tutti i prodotti hanno superato scrupolosi controlli da parte di laboratori incaricati di verificare la veridicità dei dati tecnici pubblicati dall'azienda.



I recuperatori di calore entalpici Lossnay hanno recentemente ottenuto la certificazione che garantisce le prestazioni indicate.

Mitsubishi Electric per il Servizio

La rete di vendita

Mitsubishi Electric Climatizzazione vanta **una rete vendita efficiente e sparsa su tutto il territorio nazionale**. Diversi canali per le diverse tipologie di utenti ed installatori. Ciascun cliente sarà seguito e guidato nella scelta del climatizzatore ideale, seguita da un'adeguata assistenza post-vendita.

Show Room IQP



Con oltre 50 Showroom ufficiali, Mitsubishi Electric ha creato una rete vendita in costante crescita orientata alle esigenze del cliente. Capaci di offrire un **servizio completo** e **"su misura"** su tutta la gamma di climatizzatori per applicazioni residenziali e commerciali, gli Showroom Ufficiali sono: esposizione, consulenza, progettazione, vendita, installazione, convenienza e assistenza tecnica pre e post-vendita.

Installatori accreditati IA



Più di 200 Installatori Accreditati (IA) selezionati da Mitsubishi Electric, specializzati nella **consulenza di vendita ed installazione** dei prodotti residenziali e commerciali, in grado di soddisfare le esigenze dei propri clienti con professionalità e competenza.

Agenti di Vendita



Una fitta rete di agenti copre l'intero territorio nazionale con più di 70 agenzie pronte ad indirizzare ogni cliente sulla giusta tipologia di prodotto. Suddivise in due diversi canali, ogni agenzia è in grado di seguire il cliente in ogni fase: dalla **progettazione** alla **vendita**, fino all'**assistenza post-vendita**.

Centro Servizi Tecnici



Per Mitsubishi Electric l'assistenza post-vendita svolge un ruolo di primaria importanza. Una rete composta da oltre 140 Centri Servizi Tecnici autorizzati assicura una **capillare e tempestiva presenza sul territorio** in grado di seguire il cliente e trovare la soluzione giusta per ogni esigenza.

Il Training Centre



Il Training Centre è stato progettato per la formazione tecnica proposta da Mitsubishi Electric con lo scopo di incrementare le conoscenze ed elevare la professionalità fino a diventare un punto di riferimento del settore per gli **aggiornamenti tecnologici e innovativi**.

Il Training Centre ha inoltre ottenuto la conformità per poter effettuare la formazione preparatoria e sostenere l'esame per il patentino frigoristi (F-Gas) che è obbligatorio per tutti gli operatori dal momento in cui le CCIAA hanno istituito il Registro Nazionale delle persone e delle imprese certificate (vedi focus a pag. 144).