

## SERIE MCF/MCFH-GA VB MCF/MCFH-A WV



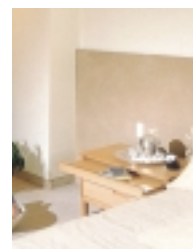
### DESIGN COMPATTO E MULTIFUNZIONALE

La grande flessibilità di installazione delle unità della Serie MCF(H) rende questi apparecchi inseribili in qualsiasi ambiente. La movimentazione automatica dei deflettori orizzontali garantisce inoltre una distribuzione dell'aria confortevole e uniforme in tutto il locale, mentre leggerezza e compattezza rendono la loro installazione estremamente semplice. Semplici anche le operazioni di manutenzione in quanto l'interno delle unità è accessibile dal loro lato frontale. Per creare ambienti piacevolmente abitabili sono disponibili modelli di tre differenti potenzialità, per solo raffreddamento e a pompa di calore.

### FLESSIBILITÀ E VERSATILITÀ

Le unità della Serie MCF(H) si caratterizzano per la grande flessibilità di installazione. Infatti è possibile installarle indifferentemente a pavimento o a soffitto, senza alcuna operazione preliminare da compiere.

*unità a pavimento o soffitto*



### MODALITÀ DI FUNZIONAMENTO "ECONO COOL" PER IL RISPARMIO DI ENERGIA

Questa funzione permette di mantenere in ambiente temperature di 2 °C più alte, risparmiando ben il 20% di energia pur mantenendo inalterato il livello di comfort. Ciò è possibile regolando ad intervalli la direzione del flusso d'aria, in funzione della temperatura dell'aria in uscita dall'unità. La funzione "Econo Cool" garantisce una maggiore sensazione di benessere anche se la temperatura impostata è di 2° C superiore a quella che sarebbe richiesta per il funzionamento tradizionale in raffreddamento.

	Convenzionale	Econo Cool
Temperatura ambiente	35°C	35°C
Temperatura da raggiungere	25°C	27°C
Temperatura della sup. del corpo	30°C	29.3°C

## SPECIFICHE TECNICHE

Pompa di Calore e Solo Raffreddamento

MODELLO			Set	MCFH-GA35VB MCFH-A12WV	MCF-GA35VB MCF-A12WV	MCFH-GA50VB MCFH-A18WV	MCF-GA50VB MCF-A18WV	MCFH-GA60VB MCFH-A24WV	MCF-GA60VB MCF-A24WV
	Unità interna			MCFH-GA35VB MCFH-A12WV	MCF-GA35VB MCF-A12WV	MCFH-GA50VB MCFH-A18WV	MCF-GA50VB MCF-A18WV	MCFH-GA60VB MCFH-A24WV	MCF-GA60VB MCF-A24WV
	Unità esterna			MUCFH-GA35VB MUH-A12YV	MUCF-GA35VB MU-A12YV	MUCFH-GA50VB MUCFH-A18WV	MUCF-GA50VB MUCF-A18WV	MUCFH-GA60VB MUCFH-A24WV	MUCF-GA60VB MUCF-A24WV
<b>Alimentazione</b>	Tensione/Freq./Fasi	V/Hz/n°		230/50/1	230/50/1	230/50/1	230/50/1	230/50/1	230/50/1
<b>Raffreddamento</b>	Capacità	nominale	kW	<b>3.5</b>	<b>3.5</b>	<b>4.8</b>	<b>4.8</b>	<b>6.0</b>	<b>6.0</b>
		min/max	kW	-	-	-	-	-	-
	Deumidificazione	l/h		1.5	1.5	2.4	2.4	3.1	3.1
	Potenza assorbita	nominale	kW	1.16	1.16	1.81	1.81	2.45	2.45
	EER			3.02	3.02	2.65	2.65	2.45	2.45
	Classe di efficienza energetica <sup>1</sup>			B	B	D	D	E	E
	Consumo annuo		kWh	580	580	905	905	1225	1225
	Pressione sonora unità interna	min/max	dB(A)	36/46	34/44	39/48	36/46	42/48	42/48
	Pressione sonora unità esterna		dB(A)	49	49	52	52	53	53
	Portata aria unità interna		m³/min	13.0	11.3	14.0	13.0	14.0	14.0
<b>Riscaldamento</b>	Capacità	nominale	kW	<b>3.7</b>	-	<b>5.0</b>	-	<b>6.8</b>	-
		min/max	kW	-	-	-	-	-	-
	Potenza assorbita	nominale	kW	1.02	-	1.89	-	2.72	-
	COP			3.63	-	2.65	-	2.50	-
	Classe di efficienza energetica <sup>1</sup>			A	-	E	-	F	-
	Consumo annuo		kWh	510	-	945	-	1360	-
	Pressione sonora unità interna	min/max	dB(A)	36/46	-	39/48	-	42/48	-
	Pressione sonora unità esterna		dB(A)	49	-	52	-	53	-
	Portata aria unità interna		m³/min	13.0	-	14.0	-	14.0	-
	Massima corrente assorbita		A	8.0	8.2	15.3	13.0	17.3	16.7
<b>Unità interna</b>	Dimensioni	Altezza	mm	650	650	650	650	650	650
		Larghezza	mm	1.100	1.100	1.100	1.100	1.100	1.100
		Profondità	mm	180	180	180	180	180	180
	Peso		Kg	25	25	25	25	25	25
<b>Unità esterna</b>	Dimensioni	Altezza	mm	540	540	605	605	850	605
		Larghezza	mm	780	780	850	850	840	850
		Profondità	mm	255	255	290	290	330	290
	Peso		Kg	40	36	47	44	74	60
<b>Linee frigorifere</b>	Diametri (Liquido/Gas)	mm	6.35/12.7	6.35/12.7	6.35/12.7	6.35/12.7	6.35/15.88	6.35/15.88	
	Lunghezza max	m	25	25	25	25	25	25	
	Dislivello max	m	10	10	10	10	10	10	
<b>Refrigerante</b>	Tipo		R410A	R410A	R410A	R410A	R410A	R410A	
<b>Campo di funz. garantito</b>	Raffreddamento	min/max	°C	+21 ~ +43	+21 ~ +43	+21 ~ +43	+21 ~ +43	+21 ~ +43	+21 ~ +43
	Riscaldamento	min/max	°C	-10 ~ +24	-	-10 ~ +24	-	-10 ~ +24	-

## UNITÀ INTERNA

MCF(H)-GA35/50/60VB  
MCF(H)-A12/18/24WV

Telecomando



## UNITÀ ESTERNA

MUCF(H)-GA35VB  
MU(H)-A12YVMUCF(H)-GA50VB  
MUCF(H)-A18WV  
MUCF-GA60VB  
MUCF-A24WVMUCFH-GA60VB  
MUCFH-A24WV

## CONDIZIONI DI RIFERIMENTO

## Nota:

Dati riferiti alle condizioni di riferimento ISO5151.

Raffreddamento: Interno 27.0°C BS - 19.0°C BU

Esterno 35.0°C BS - 24.0°C BU

Riscaldamento: Interno 20.0°C BS - 15.0°C BU

Esterno 7.0°C BS - 6.0°C BU

Lunghezza delle linee frigorifere in un solo senso 5 m.

<sup>1</sup> Classificazione energetica come previsto dal DM del 2 Gennaio 2003 in attuazione della Direttiva Europea 2002/31/CE. Efficienza calcolata secondo la norma EN14511.
